

2020

ABBIGLIAMENTO PROFESSIONALE / *PROFESSIONAL CLOTHING*

S E R V I C E



Veste la voglia di fare.

---

H O R E C A

B E A U T Y

D R . B L U E



Veste la voglia di fare.

---



Siggi Group migliora la qualità del tempo dedicato al lavoro proponendo un abbigliamento professionale che garantisca: idoneità all'uso, durata nel tempo, comfort, sicurezza, stile. Siggi Group inoltre veste con la qualità dei suoi grembiulini i bambini che frequentano le scuole primarie e dell'infanzia. Una creatività tutta italiana per vestire la voglia di fare nel lavoro e a scuola!

*Siggi Group improves the quality of time we spent at job, offering workwear garments that ensure wearing ease, durability, comfort, safety, style. An all-Italian creativity that dresses who work every day with enthusiasm!*



*Il sistema di Gestione Integrato di Siggi Group è conforme ai requisiti della norma UNI EN ISO 9001, ISO 14001, ISO 45001 e SA 8000.*



TESTIMONIAL p.4

PARTNERSHIP p.5

TESSUTI *fabrics* p.6

SIGGI HORECA p.10

MASTERCHEF p.12

CHEF p.22

RECEPTION e SALA *hall and attendants* p.102

GREMBIULI *aprons* p.134

MAGLIERIA E UNDERWEAR *t-shirt, polos and underwear* p.184

CASACCHE e CAMICI *tunics and coats* p.192

ANNIVERSARY p.234

SIGGI BEAUTY p.246

SIGGI DR.BLUE p.274

STEP ONE p.324

CROCS AT WORK™ p.340

RIEPILOGO *recap* p.354

TAGLIE *sizes* p.366

# La parola ai nostri testimonials.

## Our testimonials opinion:

Luigi Biasetto, Maitre Patissier Chocolatier Confiseur Glacier e Campione del Mondo di Pasticceria. Un Testimonial d'eccezione per Siggi che condivide con il Maestro Biasetto i valori di professionalità, qualità e passione per il proprio lavoro!

**"Ho scelto Siggi perché è fondamentale per me anche nella divisa avere la massima qualità. Sono da sempre i dettagli che fanno la differenza, con SIGGI ho trovato il partner ideale che sa ascoltare e trasformare i miei pensieri. Per poter dare il massimo, mi devo sentire libero nei movimenti in una divisa che mi faccia stare a mio agio, con Siggi ho trovato tutto questo."**

*Luigi Biasetto, Maitre Patissier Chocolatier Confiseur Glacier and World Champion at the Coupe du Monde de la Patisserie. An eminent testimonial for Siggi Group, that shares with him the values of professionalism, quality and passion for their work. "I chose Siggi because quality it's very important to me also about my uniform. Details make the difference, I found in Siggi the perfect partner, able to listen my ideas and turn them in something real. To do my best I need to feel free to move, wearing an uniform that make me feel at ease, that's what I found in Siggi."*



Via Facciolati, 12 - PADOVA [www.pasticceriabiasetto.it](http://www.pasticceriabiasetto.it)



Lorenzo Cogo, l'enfant prodige della cucina, chef stellato che, con Siggi, realizza per il suo ristorante El Coq dei prodotti esclusivi e innovativi.

**"Quella con Siggi è una collaborazione che nasce da una condivisione di vedute, dal nostro uguale desiderio di innovare, sperimentare e migliorare. Ho scelto Siggi per il livello qualitativo e soprattutto perché è un partner con il quale ho potuto sviluppare nuovi prodotti, pensati e progettati insieme, partendo dalle necessità concrete di chi lavora in cucina. Penso che i risultati migliori possano arrivare da una collaborazione che non sia solo professionale ma che diventi condivisione di competenze e realizzazione di idee."**

*Lorenzo Cogo, the "Enfant Prodigé" of Made in Italy Cooking, the younger Michelin awarded Chef; with Siggi he realized for his restaurant El Coq some exclusive and innovative garments. "I share with Siggi a partnership that founds on common views, on our similar aim to innovation and improvement. I chose Siggi for their quality level and especially because I could develop with them new products and projects. We designed together innovative garments for Chefs. Best results come from partnerships that share ideas and skills to achieve them."*



Piazza dei Signori, 1 VICENZA [www.elcoq.com](http://www.elcoq.com)



Leonardo di Carlo, pioniere della Pasticceria Scientifica e vincitore del Campionato del Mondo nel 2004 e della Coppa Europa nel 2002. E' fondatore di " PASTRY CONCEPT® ", un laboratorio di ricerca e sviluppo con un' aula corsi tecnologicamente avanzata.

**"Indossare una giacca SIGGI è sinonimo di serietà e di orgoglio. Qualità nel prodotto e professionalità sono i tratti che più hanno determinato la ns. scelta. Io vesto un modello SIGGI personalizzato, ma proponiamo anche una linea per i Corsisti PASTRY CONCEPT, con il ns. logo, che teniamo a disposizione nella ns. Scuola. Come formatore e divulgatore dell'arte Pasticcera Italiana, sono orgoglioso di indossare anche nelle mie trasferte un marchio Italiano, quale SIGGI!"**

*Leonardo Di Carlo, the Scientific Pastry pioneer, World Champion in 2004 and winner of the European Cup in 2002. He's the founder of "Pastry Concept" a research & development laboratory with high technology classrooms. "Wearing a Siggi jacket means reliability and pride. Product quality and professionalism are the distinguishing features that guided our choice. I wear a personalized Siggi jacket but we have also a collection for our Pastry Concept attendees, with our logo, available at our school. As teacher and propagator of Italian Pastry Art, I'm proud to wear, even abroad, an Italian brand as Siggi!"*



Via G. Lazzarin 68/C - Conegliano (TV) [www.pastryconcept.com](http://www.pastryconcept.com)



Rubina Rovini - Chef determinata e talentuosa, dopo MasterChef Italia da seguito alla sua crescita professionale. Si sa - in cucina è importante la qualità della materia prima, ma anche quella dell'abbigliamento scelto! Parola di Rubina Rovini. **"Ho conosciuto Siggi durante il mio percorso a MasterChef Italia e me ne sono subito innamorata. Utilizzano ottimi tessuti e un metodo di lavoro sartoriale, in una grande e strutturata realtà. Con i tanti modelli a disposizione e il personale giovane e dinamico riesco sempre ad essere curata e glamour, pur indossando abbigliamento da lavoro. L'ampia scelta di tessuti e il loro know how mi permettono inoltre di avere sempre abbigliamento perfetto per me!"**

*Rubina Rovini - determined and talented chef, after MasterChef Italia has been proceeding with her professional growth. As you know, in the kitchen the quality of the ingredients is important, but so is that of the selected clothing! Word of Rubina Rovini. "I met Siggi during my attendance in MasterChef Italia and I fell in love with it at once. They employ excellent fabrics, with a tailoring working method in a large and structured company. With so many styles at your disposal and the young and dynamic staff, I can always be glamorous and smart, even wearing workwear. The wide fabric selection and their know-how allow me to have always perfect clothing!"*



[www.rubinarovini.com](http://www.rubinarovini.com)



## SIGGI in TV Siggi on TV



Il talent show culinario più popolare e amato, continua a registrare un successo televisivo senza precedenti e consolida la collaborazione con Siggi Group, partner esclusivo per l'abbigliamento degli aspiranti chef protagonisti di avvincenti sfide ai fornelli.

*The most popular cooking show, keep growing with unheard of success and confirms its partnership with Siggi Group, exclusive supplier for the clothing of aspiring chefs, protagonists of engaging kitchen challenges.*



Grande successo di pubblico per la prima edizione All Stars del cooking show più amato della tv. MasterChef All Stars è il talent dove i protagonisti sono i concorrenti delle scorse edizioni chiamati a giocarsi la loro rivincita ai fornelli, e ad indossare per la seconda volta l'ambito grembiule by Siggi.

*Great success for the first All Stars edition of the most popular cooking show. MasterChef All Stars is the brand new talent show where the stars are competitors from past editions that will challenge to take their revenge and wear for the second time the apron styled by Siggi.*



L'inferno in cucina si scatena tra le squadre di chef professionisti che si sfidano sotto lo sguardo severo di Carlo Cracco. E anche qui Siggi c'è e veste gli agguerriti partecipanti impegnati ai fornelli di un ristorante davvero esclusivo.

*The Hell sets free in the kitchen where the teams of professional Chefs face their selves under Carlo Cracco's severe eyes. Siggi is there too, clothing the fierce participants, engaged in the kitchen of a very exclusive restaurant.*

# Profilo tecnico dei tessuti

## *Fabrics technical sheets*



**Tessuto con fibra Lyocell®:** tessuto in misto poliestere e Lyocell®, una fibra quest'ultima di origine naturale, proviene dal fusto dell'Eucalyptus, cresciuto in una foresta sostenibile a ciclo chiuso e senza l'utilizzo di pesticidi. I capi Dr. Blue che adottano questo speciale tessuto offrono i seguenti vantaggi:

- Regolazione continua dell'umidità durante l'indosso
- Piacevole effetto "aria condizionata" sulla pelle
- Mano soffice e voluminosa anche dopo i lavaggi
- Mantengono sempre un ottimo stato, non si stropicciano
- Indicati per individui con pelle sensibile

*FABRIC WITH FIBER LYOCELL: fabric in polyester and Lyocell®, this one a fiber of natural origin that comes from Eucalyptus, grown in a sustainable closed-loop forest and without the use of pesticides. The clothes Dr. Blue who adopt this special fabric offer the following advantages:*

- *Continuous adjustment of moisture during wear*
- *Pleasant "air conditioning" effect on the skin*
- *Soft and bulky even after washing*
- *Always maintain a good condition, not wrinkle*
- *Suitable for people with sensitive skin*



**Modal:** è una fibra naturale prodotta a partire dalla polpa di legno degli alberi. Ne risulta un tessuto molto morbido al tatto anche dopo diversi lavaggi, resistente allo sbiadimento dei colori e al restringimento. L'elevato comfort inoltre lo rende adatto non solo al periodo estivo ma anche a quello invernale in quanto lascia la pelle fresca durante l'estate e mantiene il caldo durante l'inverno.

*Modal: MODAL is a natural fiber obtained from the wood*

*pulp of the trees. The result is a very soft fabric, even after several washings, withstanding color fading and shrinkage.*

*The high comfort level make it suitable both for summer and winter, as it maintain fresh skin in hot conditions and warm skin in winter.*

**Cotone:** il cotone selezionato per i prodotti Siggì Horeca si adatta perfettamente alle esigenze di chi lavora in questo settore, è infatti resistente e compatto e allo stesso tempo comodo e versatile, non modifica le sue caratteristiche anche dopo numerosi lavaggi.

*Cotton: the cotton selected for Siggì Horeca garments is particularly suitable for people who work in this sector, it's resistant and compact and at the same time comfortable and versatile, it does not change its characteristics even after repeated washings.*

**Cotone hi-tech antimacchia e idrorepellente:** particolarmente indicato per chi lavora in cucina, Siggì Horeca propone capi in morbido cotone con proprietà antimacchia e idrorepellenti, grazie alle quali eventuali macchie scivolano via o possono essere facilmente rimosse con un panno umido.

*Cotton hi-tech and stain repellent: particularly suitable for people who cook or make a kitchen work, Siggì Horeca offers clothes in soft cotton with stain-resistant and water-repellent properties, thanks to which stains fall off or can be easily removed with a damp cloth.*

**Cotone elasticizzato:** fresco e leggero dal massimo comfort, garantisce ottima vestibilità ed un effetto 'anti stropiccio'.

*Stretch cotton: fresh and light, maximum comfort and excellent fit with an anti-creasing effect.*

**Cotone popeline:** leggero, irrestingibile, morbido e traspirante per capi sempre gradevoli da indossare.

*Popeline cotton: light, unshrinkable, soft and breathable for clothes always comfortable to wear.*

**Cotone piquet millerighe:** particolarmente morbido e confortevole si caratterizza per la sua tipica lavorazione che dona maggior lucentezza e raffinatezza al capo.

*Piquet cotton micro striped: very soft and comfortable, with its typical manufacture witch characterized it, this fabric suits gloss and daintiness to clothes.*

**Raso:** tessuto in policotone di ultima generazione, lucido e confortevole, offre vantaggi nella manutenzione: asciugatura veloce e stiro facile.

*Satin: poly cotton fabric of last generation, glossy and comfortable, it offers advantages in maintenance: quick drying and easy ironing.*

**Policotone elasticizzato:** oltre a garantire comfort e facilità di manutenzione, questo tessuto ha un deciso effetto fashion per chi ama distinguersi con classe anche in ambiente di lavoro.

*Stretch poly cotton: besides assuring comfort and easy maintenance, this fabric has a clean fashion effect, for those who like distinguishing with elegance also at work.*

**Poliestere viscosa:** mano morbida, raffinatezza ed eleganza per i materiali selezionati per i completi uomo/donna receptionist.

*Poly viscose: soft, refined and elegant for selected receptionist clothes fabric.*

**Poliestere cotone:** Siggì si distingue da sempre

per capi professionali confezionati con questo tessuto: leggero e confortevole, resistente e pratico nella manutenzione (non stiro).

*Poly cotton: Siggì always distinguishes for professional clothes made with this kind of fabric: light and comfortable, resistant and practical in maintenance (no ironing).*

**Poliestere:** resistente e antimacchia è particolarmente adatto a chi è a contatto con alimenti o liquidi rischiando di sporcarsi o bagnarsi (personale di Sala o Bar).

*Polyester Strong and stain resistant fabric, perfect when working with colored or liquid substances. Easy maintenance, easy care, easy ironing.*

**Felpa:** tessuto per moderni completi in felpa adatti a chi lavora in ambienti più freschi e svolge attività dinamiche. Il tessuto utilizzato è morbido ed elasticizzato, rende comodi i movimenti e garantisce un'ottima vestibilità in tutte le taglie.

*Sweater: fabric for modern sweater suitable for those who work in colder environments and performs dynamic activities. The fabric is soft and elastic, grants comfortable movements and guarantees an optimal fit in all sizes.*

**Jersey:** Per capi giovani, pratici e versatili, un tessuto fresco in viscosa ed elasthan dall'ottima vestibilità e dalla facile manutenzione.

*Jersey: For young, practical and versatile clothes, a fresh tissue in viscose and elastane by the excellent fit and easy maintenance.*

# Le nostre tecnologie

## Our technologies



Easyfit by Siggi Group è il marchio dedicato agli articoli Siggi che si distinguono per particolari doti di comfort ed elasticità dei materiali. La scelta dei materiali e l'attenzione stilistica danno vita a modelli piacevoli da indossare per la libertà di movimento, per le scelte di design moderne ed accattivanti e per la facilità di manutenzione.

Easyfit è armonia tra comfort, qualità, buongusto e creatività.

*Easyfit by Siggi Group is the brand created to mark out the articles that distinguish themselves for great comfort and wearability. The careful choice of raw materials and the attention to the design details, create garments that are pleasant to be worn thanks to the freedom in movements, to the contemporary and engaging design and to easy maintenance. Easyfit is the harmony between comfort, quality, style and creativity.*



Dato il loro elevato contenuto tecnico e innovativo alcuni capi delle collezioni Siggi Group sono coperti da brevetto di prodotto internazionale; si tratta di articoli molto particolari, nati da uno studio approfondito dei bisogni della persona e sviluppati proprio con l'intento di offrire delle soluzioni tecniche e stilistiche altamente innovative. L'abbigliamento brevettato di Siggi Group è frutto di un elevato know how tecnico e di una spinta innovativa che da sempre caratterizza l'azienda.

*Some articles from Siggi collections, due to their highly technical and innovative features are covered by industrial patent; these particular articles come from a careful study of workers needs and have been developed with the aim of offering innovative, technical and style solutions. These patented garments are the result of the technical know how and the innovative impulse of Siggi Group.*



La traspirabilità del tessuto è una caratteristica fondamentale nell'abbigliamento da lavoro. Per questo molti capi Siggi sono studiati appositamente per lasciare respirare la pelle e garantire così maggior comfort e benessere. La traspirabilità è resa possibile grazie ad accorgimenti tecnici e stilistici come gli inserti in rete posizionati in punti strategici oppure l'utilizzo di tessuti traspiranti. La scelta di un capo traspirante può essere fondamentale per chi lavora in ambienti caldi o è particolarmente esposto al calore (cucine, ristoranti, etc).

*Fabric breathability is a key feature in working clothes. That's why many Siggi garments are specifically designed to let the skin breathe, thus granting a higher comfort and wellness. Breathability is provided by some technical and style features, such as inserts made in net fabric and placed in strategic points or by specific breathable fabrics. Choosing a breathable garment is strategic for those working in hot places or those who are daily exposed to heat (kitchens, restaurants, etc).*



Libertà di movimento e massima traspirazione: sono i punti di forza di alcuni capi Siggi, dove lo studio stilistico ha portato ad una costruzione particolare del modello con aperture elasticizzate date dalla sovrapposizione di fasce di tessuto. Una soluzione innovativa che consente allo stesso una grande mobilità e la massima traspirazione.

*Freedom of movement and best breathability: these are strength points of some Siggi articles, designed in an innovative way, with elastic vents obtained from the overlapping of fabrics. A creative solution that allows at the same time a great mobility and the best breathability.*

## SIMBOLI DI LAVAGGIO *care symbols*

CICLO LAVAGGIO <i>Machine washing</i>					
	normale <i>normal</i>	medio <i>medium</i>	delicato <i>soft</i>	a mano <i>handwash</i>	non lavare con acqua <i>do not wash</i>
TEMPERATURA ACQUA <i>Water temperature</i>					
	30	40	50	60	70
STIRATURA <i>Ironing</i>					
	max 110°C	max 150°C	max 200°C	non stirare <i>do not iron</i>	
CANDEGGIO <i>Bleach</i>					
	qualunque candeggio <i>bleach if needed</i>	no candeggio <i>do not bleach</i>			
LAVAGGIO A SECCO <i>Dry clean</i>					
	lavaggio a secco <i>dry clean</i>	percloroetilene no trielina <i>no tetrachloroethylene</i>	no lavaggio a secco <i>do not dry clean</i>		
ASCIUGATRICE <i>Tumble dry</i>					
	temperatura calda <i>low heat</i>	temperatura medio calda <i>medium heat</i>	temperatura molto calda <i>high heat</i>	no asciugatrice <i>do not tumble dry</i>	

## LEGENDA *icons*



ABBINAMENTO  
*Matching*



UOMO  
*Man*



DONNA  
*Woman*



PRODOTTO IN  
ESAURIMENTO  
*Running out article*



---

SIGGI HORECA

---

Veste  
l'ospitalità.

*Clothes  
hospitality.*



SIGGI HORECA

 **MasterChef**  
ITALIA



grembiuli  
*aprons*



accessori  
*accessories*



giacca chef  
*chef jacket*



pantaloni  
*trousers*

Siggi Group, firma la Collezione MasterChef Italia, l'unica e originale dedicata a tutti gli appassionati di cucina e del più popolare talent show culinario.

*Siggi Group, signs the exclusive MasterChef Collection, the only original, dedicated to the lovers of cooking and of the most popular cooking show.*

**EndemolShine  
Group**

© 2017 Endemol Shine Group

1



2

**1 GREMBIULE MASTERCHEF**

**MASTERCHEF APRON**  
ART.26PZO332

Tessuto / Fabric  
35% Cotone / Cotton  
65% Poliestere / Polyester  
190 gr/m<sup>2</sup>

Taglie / Sizes  
Unica / One size  
(h. 83)

Colori / Colours

Bianco / White **0001**



Nero / Black **8000**



Rosso / Red **2000**



Azzurro / Light blue **4065**



 **Junior**  
**MasterChef**  
ITALIA

**2 GREMBIULE JUNIOR MASTERCHEF**

**JUNIOR MASTERCHEF APRON**  
ART.26PZO337

Tessuto / Fabric  
35% Cotone / Cotton  
65% Poliestere / Polyester  
190 gr/m<sup>2</sup>

Taglie / Sizes  
Unica / One size  
(h. 72,5)

Colori / Colours

Rosso / Red **2000**



Azzurro / Light blue **4065**



e



**1 CAPPELLO MASTERCHEF**  
**MASTERCHEF HAT**  
**ART.26BE0160**  
Tessuto / Fabric 35% Cotone / Cotton  
65% Poliestere / Polyester  
130 gr/m<sup>2</sup>  
Colori / Colours Bianco / White 0001   
Taglie / Sizes Unica / One size 

**2 GIACCA MASTERCHEF**  
**MASTERCHEF JACKET**  
**ART.26GA0197**  
Tessuto / Fabric 100% Cotone / Cotton  
190 gr/m<sup>2</sup>  
Colori / Colours Bianco / White 0001   
Taglie / Sizes XS - 3XL   
▲ **Ampia gamma taglie**  
Wide sizes range

**3 FAZZOLETTO MASTERCHEF**  
**MASTERCHEF HANDKERCHIEF**  
**ART.26SE0212**  
Tessuto / Fabric 35% Cotone / Cotton  
65% Poliestere / Polyester  
130 gr/m<sup>2</sup>  
Colori / Colours Bianco / White 0001   
Taglie / Sizes Unica / One size   
▲ **Confezione da 5 pezzi**  
Packaging 5 pcs

**4 STROFINACCIO MASTERCHEF**  
**MASTERCHEF DISHRAG**  
**ART.26SE0211**  
Tessuto / Fabric 100% Cotone / Cotton  
250 gr/m<sup>2</sup>  
Colori / Colours Bianco / White 0001   
Taglie / Sizes Unica / One size   
▲ **Confezione da 3 pezzi**  
Packaging 3 pcs

**5 PANTALONI MASTERCHEF**  
**MASTERCHEF TROUSERS**  
**ART.26PA0955**  
Tessuto / Fabric 35% Cotone / Cotton  
65% Poliestere / Polyester  
190 gr/m<sup>2</sup>  
Colori / Colours Bianco / White 0001   
Nero / Black 8000   
Taglie / Sizes XS - 3XL 



1



2



**1 TSHIRT UOMO MASTERCHEF**

**MASTERCHEF MALE TSHIRT**  
**ART.26MAO414**

Tessuto / Fabric  
100% Cotone / Cotton  
150 gr/m<sup>2</sup>

Taglie / Sizes  
S - XL

Colori / Colours  
Bianco / White **0001**



Nero / Black **8000**



**2 TSHIRT DONNA MASTERCHEF**

**MASTERCHEF WOMAN TSHIRT**  
**ART.26MAO415**

Tessuto / Fabric  
100% Cotone / Cotton  
150 gr/m<sup>2</sup>

Taglie / Sizes  
S - XL

Colori / Colours  
Bianco / White **0001**



Nero / Black **8000**





**1 GREMBIULE MASTERCHEF**  
**MASTERCHEF APRON**  
ART.26PZ0363

Tessuto / Fabric  
35% Cotone / Cotton  
65% Poliestere / Polyester  
195 gr/m<sup>2</sup>

Taglie / Sizes  
Unica / One size  
(h. 84,5)

Colori / Colours 9573 



**2 GUANTONE MASTERCHEF**  
**MASTERCHEF OVEN MIT**  
ART.26GN0002

Tessuto / Fabric  
35% Cotone / Cotton  
65% Poliestere / Polyester  
195 gr/m<sup>2</sup>

Taglie / Sizes  
Unica / One size

Colori / Colours 9573 



**3 PRESINA MASTERCHEF**   
**MASTERCHEF POT HOLDER**  
ART.26PR0001

Tessuto / Fabric  
35% Cotone / Cotton  
65% Poliestere / Polyester  
195 gr/m<sup>2</sup>

Taglie / Sizes  
Unica / One size

Colori / Colours 9573 

**Confezione da 2 pezzi**  
Packaging 2 pcs



**4 TOVAGLIETTA MASTERCHEF**  
**MASTERCHEF PLACEMAT**  
ART.26TO0039

Tessuto / Fabric  
35% Cotone / Cotton  
65% Poliestere / Polyester  
195 gr/m<sup>2</sup>

Taglie / Sizes  
Unica / One size

Colori / Colours 9573 





giacca chef  
*chef jacket*

**P.24**



grebiuli  
*aprons*

**P.70**



pantaloni  
*trousers*

**P.82**



accessori  
*accessories*

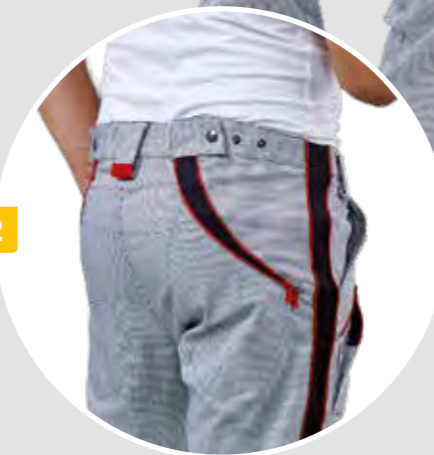
**P.92**



1



2



Guarda il video  
dei pantaloni Trinity  
Watch the Trinity video

HOST 2017  
**SMART  
LABEL**

**1 GIACCA TRINITY**  
ART.28GA0243

GIACCA CHEF / CHEF JACKET

Tessuto / Fabric  
63% Cotone / Cotton  
35% Poliestere / Polyester  
2% Elastan  
230 gr/m<sup>2</sup>

Taglie / Sizes  
I° 42-44-46 II° 48-50-52 III° 54-56-58

Colori / Colours  
Bianco / White 0001

**Tecnologia multisize  
brevettata: 3 taglie in una**

Multisize patented technology: 3 sizes in one

**Tessuto elasticizzato**

Stretch fabric

**Zip multicursore sul fronte,  
sul retro e sui fianchi per consentire  
massima adattabilità e traspirazione**

Multi-slider zippers in front, back and sides  
for best wearability and transpiration



**2 PANTALONI TRINITY**  
ART.28PA1114

PANTALONI CHEF / CHEF TROUSERS

Tessuto / Fabric  
98% Cotone / Cotton  
2% Elastan  
245 gr/m<sup>2</sup>

Taglie / Sizes  
I° 42-44-46 II° 48-50-52 III° 54-56-58

Colori / Colours  
Pied de poule 8500

**Tecnologia multisize  
brevettata: 3 taglie in una**

Multisize patented technology: 3 sizes in one

**Tessuto elasticizzato**

Stretch fabric

**Sui fianchi scorrono le zip che  
permettono di regolare la misura  
in vita, sui fianchi e gambe**

Two zippers on sides to adjust  
waist, hips and leg sizes

**Sul davanti la misura si regola grazie  
alle zip poste sopra alle tasche**

On the front the size is adjustable thanks  
to the zipper above the pocket.

**Sul retro due alamari regolabili in vita  
in tre posizioni con bottone a pressione**

On the rear two frogging closures  
adjustable with snap buttons.

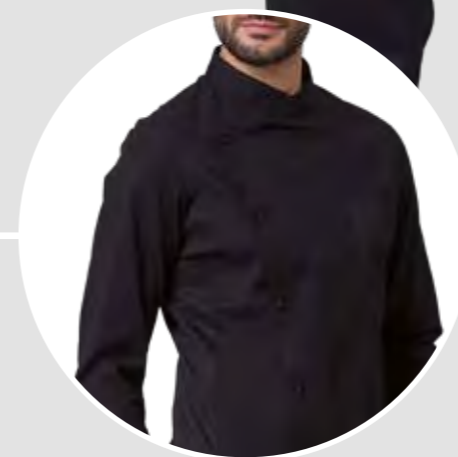


1



← JOSH PRIME  
ART. 28PA0879/00-0991  
PANTALONI / TROUSERS  
P. 83

2



**1** **ACHILLE**  
ART.28GA0290

NEW

**GIACCA CHEF / CHEF JACKET**

Tessuto / Fabric  
100% Cotone / Cotton  
170 gr/m<sup>2</sup>

Taglie / Sizes  
42 - 60

Colori / Colours  
Bianco / White 0001

▲ **Giacca chef top di gamma dal taglio elegante e sagomato**  
*Top chef jacket; smart and shaping style*

▲ **Bottoni cuciti e ricoperti in tessuto**  
*Sewed buttons covered with fabric*

▲ **Abbottonatura doppio petto rapida**  
*Faster double-breasted closure with ball buttons*

▲ **Tessuto doppio ritorto rasatello**  
*Double twist yarn fabric satin weave*

▲ **Taschino manica**  
*Shoulder pocket*



**2** **RICHARD**  
ART.28GA0284

NEW

**GIACCA CHEF / CHEF JACKET**

Tessuto / Fabric  
55% Cotone / Cotton  
42% Poliestere / Polyester  
3% Elastan  
160 gr/m<sup>2</sup>

Taglie / Sizes  
XS - 3XL

Colori / Colours  
Bianco / White 0001

Nero / Black 8000



▲ **Chiusura con bottoni a pressione**  
*Snap buttons closure*

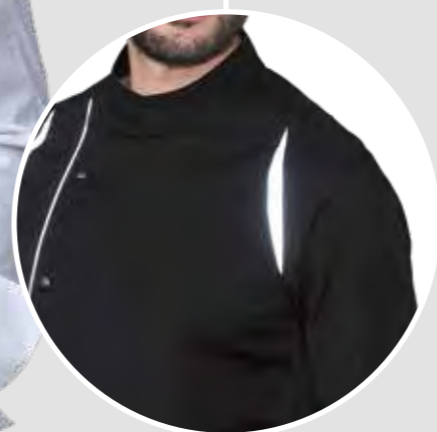
▲ **Taschino davanti sinistro con portapenne**  
*Small pen pocket on the front left*

▲ **Tagli sagomati**  
*Shaped cuts*

▲ **Inserito colletto in tessuto traspirante**  
*Breathable fabric for collar airvent inserts*

**Inseri in tessuto traspirante**  
*Underarm airvents*





**1 MARLON**  
ART.28GA0286

NEW

GIACCA CHEF / CHEF JACKET

Tessuto / Fabric  
55% Cotone / Cotton  
42% Poliestere / Polyester  
3% Elastan  
160 gr/m<sup>2</sup>

Taglie / Sizes  
XS - 3XL

Colori / Colours  
Bianco / White 0001

Nero / Black 8000



▲ **Chiusura con bottoni a pressione**

Snap buttons closure

▲ **Taschino manica**

Shoulder pocket

▲ **Piping reflex**

Reflex piping

▲ **Inserti in tessuto reflex elasticizzato**

Elastic reflex fabric inserts

▲ **Manica raglan**

Raglan sleeves



**Inserti in tessuto**

**traspirante**

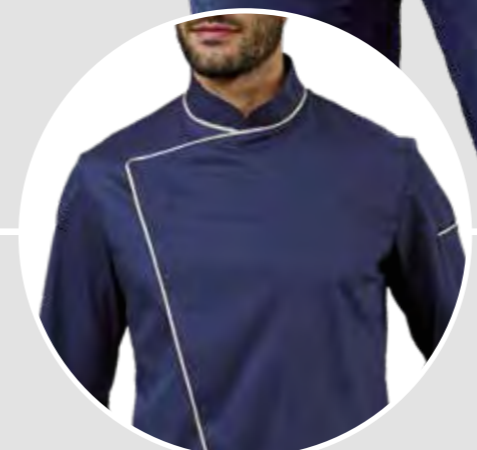
Underarm airvents



**ASTRID**  
ART. 28GA0287

GIACCA CHEF / CHEF JACKET

P. 61



**2 ALAN**  
ART.28GA0250  
GIACCA CHEF / CHEF JACKET

Tessuto / Fabric  
55% Cotone / Cotton  
42% Poliestere / Polyester  
3% Elastan  
160 gr/m<sup>2</sup>

Taglie / Sizes  
XS - 3XL

Colori / Colours  
Bianco / White 0001

Blu / Blue 4077



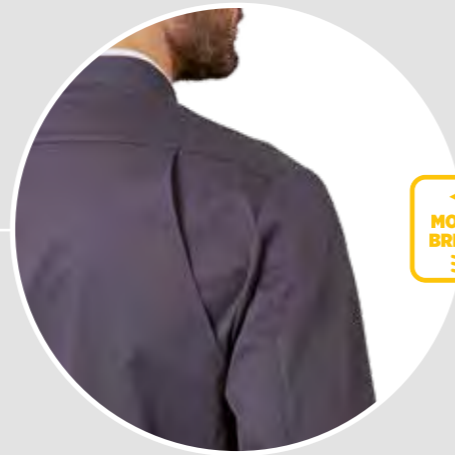
▲ Chiusura diagonale con bottoni a pressione nascosti  
Diagonal closure with snap buttons

▲ Taschino manica  
Shoulder pocket



**CLAIRE**  
ART. 28GA0248  
GIACCA CHEF / CHEF JACKET  
P. 67

1



 MOVE & BREATHE



 **JACK**  
ART. 28BE0008/00-0757  
BERRETTO CHEF / CHEF HAT  
P. 93



**1 FLOYD**  
ART.28GA0251  
GIACCA CHEF / CHEF JACKET

Tessuto / Fabric  
55% Cotone / Cotton  
42% Poliestere / Polyester  
3% Elastan  
160 gr/m<sup>2</sup>

Taglie / Sizes  
XS - 3XL

Colori / Colours  
Bianco / White **0001**   
Blu / Blue **4077**   
Grigio / Grey **8057** 



 **Doppio petto con bottoni a funghetto**  
*Double-breasted jacket with interchangeable ball buttons*

 **Bottone rosso a contrasto e bottone sostitutivo in dotazione**  
*Red button for color contrast; button supplied for replacement*

 **Apertura sulla schiena con tessuto sovrapposto per migliorare il movimento e la traspirabilità**  
*Technical feature: fabric overlay on the back for best movement and transpiration*



 **DALILA**  
ART. 28GA0249  
GIACCA CHEF / CHEF JACKET  
P. 61



1



2

**1 LANNY**  
ART.28GA0254

GIACCA CHEF / CHEF JACKET


Tessuto / Fabric

63% Cotone / Cotton  
35% Poliestere / Polyester  
2% Elastan  
230 gr/m<sup>2</sup>

Taglie / Sizes

XS - 3XL

Colori / Colours

Bianco / White 0001 



▶ **Giacca chef top di gamma con chiusura doppiopetto con bottoni a funghetto; bottoni a scomparsa nella parte inferiore**

*Top level double breasted jacket with ball buttons above and hidden buttons below*

▶ **Tessuto elasticizzato, linea slim**

*Stretch fabric, slim fit*



**2 CESARE**  
ART.28GA0207

GIACCA CHEF / CHEF JACKET


Tessuto / Fabric

97% Cotone / Cotton  
3% Elastan  
215 gr/m<sup>2</sup>

Taglie / Sizes

42 - 60

Colori / Colours

Bianco / White 0001 



▶ **Giacca chef top di gamma dal taglio elegante e sagomato**

*Top Chef jacket; smart and shaping style*

▶ **Bottoni cuciti e ricoperti in tessuto**

*Sewed buttons covered with fabric*

▶ **Tessuto elasticizzato con lavorazione a nido d'ape**

*Stretch honeycomb fabric*



1



2



**1 PATRICK**  
ART.28GA0216  
GIACCA CHEF / CHEF JACKET



Tessuto / Fabric  
50% Cotone / Cotton  
47% Poliestere / Polyester  
3% Elastan  
235 gr/m<sup>2</sup>



Taglie / Sizes  
XS - 3XL

Colori / Colours  
Blu effetto jeans / Jeans effect 4073

▶ **Morbido tessuto tecnico, massimo comfort**  
Soft technical fabric for best comfort

▶ **Chiusura diagonale con zip**  
Diagonal zip closure

 **Inserti in costina e in rete traspirante**  
Breathable air vents



**2 KIRK**  
ART.28GA0253  
GIACCA CHEF / CHEF JACKET




Tessuto / Fabric  
55% Cotone / Cotton  
42% Poliestere / Polyester  
3% Elastan  
160 gr/m<sup>2</sup>

Taglie / Sizes  
XS - 3XL

Colori / Colours  
Bianco / White 0001

▶ **Chiusura diagonale con zip**  
Diagonal zip closure


 **Inserti traspiranti sottomanica**  
Breathable air vents



1



 **JOSH**  
ART. 28PA0879  
PANTALONI / TROUSERS  
P. 85

 **STAN**  
ART. 04PA1119/00-0866  
PANTALONI / TROUSERS  
P. <?>

**1 BEN**  
ART.28GA0252  
GIACCA CHEF / CHEF JACKET

Tessuto / Fabric  
57% Modal  
37% Poliestere / Polyester  
6% Elastan  
160 gr/m<sup>2</sup>

Taglie / Sizes  
XS - 3XL

Colori / Colours  
Bianco e grigio / White and grey 0765

Bianco e ottanio / White and teal green 0764

**Chiusura monopetto con bottoni a pressione**  
Snap buttons



1



 **AUSTIN**  
ART. 28PA0928  
PANTALONI / TROUSERS  
P. 87



 **JOSH**  
ART. 28PA0879  
PANTALONI / TROUSERS  
P. 85



 **JOSH**  
ART. 28PA0879  
PANTALONI / TROUSERS  
P. 85

**1 VICTOR**  
ART.28GA0218  
GIACCA CHEF / CHEF JACKET

Tessuto / Fabric

55% Cotone / Cotton  
42% Poliestere / Polyester  
3% Elastan  
160 gr/m<sup>2</sup>

Taglie / Sizes

XS - 3XL

Colori / Colours

Bianco e nero / White and black **0721**   
ART.28GA0218/01

Bianco e tabacco / White and tobacco **0758**   
ART.28GA0218/02

Bianco e tortora / White and grey **0737**   
ART.28GA0218/03



▲ **Chiusura con bottoni a pressione**

Snap buttons closure

▲ **Tessuto elasticizzato, massimo comfort**

Stretch fabric for best comfort

▲ **Profili colorati a contrasto**

Color contrast piping

▲ **Taschino manica**

Shoulder pocket



1



**1 GABRIEL**  
ART.28GA0209

GIACCA CHEF / CHEF JACKET

Tessuto / Fabric

55% Cotone / Cotton  
42% Poliestere / Polyester  
3% Elastan  
160 gr/m<sup>2</sup>

Taglie / Sizes

XS - 3XL

Colori / Colours

Bianco / White 0001



Sabbia 7025



Tabacco / Tobacco 7061



▶ **Tessuto elasticizzato, massimo comfort**

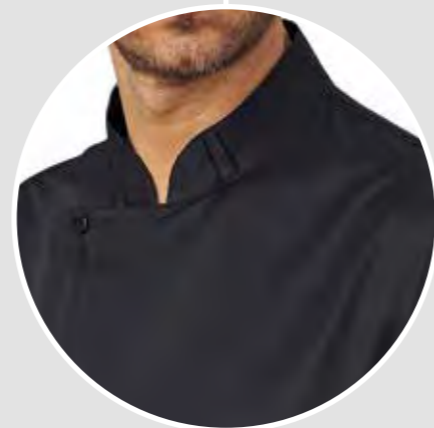
Stretch fabric for best comfort

▶ **Taschino manica**

Shoulder pocket



 → **LONDRA**  
ART. 28PZ0343  
GREMBIULE UNISEX / UNISEX APRON  
P. 75



**1 SEBASTIAN**  
ART.28GA0208  
GIACCA CHEF / CHEF JACKET

Tessuto / Fabric  
100% Microfibra poliestere / Polyester microfiber  
130 gr/m<sup>2</sup>

Taglie / Sizes  
XS - 3XL

Colori / Colours  
Bianco / White **0001**



Nero / Black **8000**



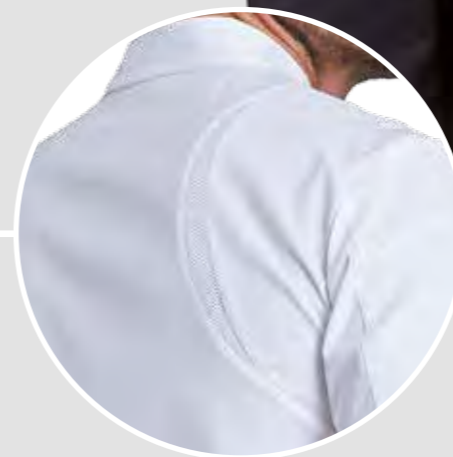
▶ **Tessuto in microfibra, massimo comfort**  
*Microfiber fabric for best comfort*

▶ **Chiusura con zip coperta**  
*Covered zip closure*

▶ **Taschino manica**  
*Shoulder pocket*

 **Soffietti sulla schiena per massima traspirazione**  
*Breathable air vents on the back shoulder*





**1 ALEX**  
ART.28GA0191  
GIACCA CHEF / CHEF JACKET

Tessuto / Fabric  
100% Cotone drill sanfor / Drill sanfor cotton  
190 gr/m<sup>2</sup>

Taglie / Sizes  
XS - 3XL

Colori / Colours  
Bianco / White 0001

Nero / Black 8000

**Manica avvolgibile con taschino**  
Foldable sleeves with pocket

 **Inserti in tessuto traspirante**  
Underarm airvents

 **Soffietto sulla schiena**  
Vents on the back




**2 THOMAS**  
ART.28GA0205  
GIACCA CHEF / CHEF JACKET

Tessuto / Fabric  
55% Cotone / Cotton  
42% Poliestere / Polyester  
3% Elastan  
160 gr/m<sup>2</sup>

Taglie / Sizes  
XS - 3XL

Colori / Colours  
Bianco / White 0001

**Chiusura coperta con bottoni a pressione**  
Covered closure with snap buttons

 **Inserti sagomati in rete su spalle e schiena per massimo comfort e traspirazione**

Breathable shaped airvents on shoulders and back for best comfort





1



2



**1 ADAM**  
ART.28GA0206  
GIACCA CHEF / CHEF JACKET

Tessuto / Fabric  
35% Cotone / Cotton  
65% Poliestere / Polyester  
130 gr/m<sup>2</sup>

Taglie / Sizes  
XS - 3XL

Colori / Colours  
Bianco / White **0001**   
Nero / Black **8000** 

**▲ Tessuto popeline: massimo comfort e facilità di manutenzione**  
*Popeline fabric: best comfort and easy maintenance*

**▲ Apertura con bottoni a pressione**  
*Closure with snap buttons*



**2 STEWART**  
ART.28GA0176  
GIACCA CHEF / CHEF JACKET

Tessuto / Fabric  
Raso / Satin  
60% Cotone / Cotton  
40% Poliestere / Polyester  
200 gr/m<sup>2</sup>

Taglie / Sizes  
XS - 3XL

Colori / Colours  
Bianco / White **0001** 

**▲ Inserti in tessuto traspirante**  
*Underarm airvents*





 **AUSTIN**  
ART. 28PA0928  
PANTALONI / TROUSERS  
P. 87

 **JOSH**  
ART. 28PA0879  
PANTALONI / TROUSERS  
P. 85

**ADRIAN**

**1** ART.28GA0193/00  
GIACCA CHEF / CHEF JACKET

Tessuto / Fabric  
Raso / Satin  
60% Cotone / Cotton  
40% Poliestere / Polyester  
200 gr/m<sup>2</sup>

Taglie / Sizes  
XS - 3XL

Colori / Colours  
Bianco e tortora / White and dove grey **0001**

 **Inserti in tessuto  
traspirante**  
Underarm airvents



**2** ART.28GA0193/01  
GIACCA CHEF / CHEF JACKET

Tessuto / Fabric  
Raso / Satin  
60% Cotone / Cotton  
40% Poliestere / Polyester  
200 gr/m<sup>2</sup>

Taglie / Sizes  
XS - 3XL

Colori / Colours  
Bianco e Blu / White and Blue **0739**

 **Inserti in tessuto  
traspirante**  
Underarm airvents



**3** **GIACOMO**  
ART.28GA0202  
GIACCA CHEF / CHEF JACKET

Tessuto / Fabric  
100% Cotone / Cotton  
190 gr/m<sup>2</sup>

Taglie / Sizes  
S - 3XL

Colori / Colours  
Nero / Black **8000**



1



2



**1 CARUSO**  
ART.28GA0177  
GIACCA CHEF / CHEF JACKET


Tessuto / Fabric  
Raso / Satin  
60% Cotone / Cotton  
40% Poliestere / Polyester  
200 gr/m<sup>2</sup>  
Taglie / Sizes  
XS - 3XL  
Colori / Colours  
Bianco / White 0001



**2 ARTUR**  
ART.28GA0029  
GIACCA CHEF / CHEF JACKET

Tessuto / Fabric  
100% Cotone drill sanfor / Drill sanfor cotton  
190 gr/m<sup>2</sup>  
Taglie / Sizes  
XS - 3XL  
Colori / Colours  
Bianco / White 0001



 **↑ TRENTO**  
ART. 28PZ0003/00-0014  
GREMBIULE / APRON  
P. 73



1



2



3

**1 MARCO**  
ART.28GA0027/01

**GIACCA CHEF / CHEF JACKET**

Tessuto / Fabric  
100% Cotone drill sanfor / Drill sanfor cotton  
190 gr/m<sup>2</sup>

Taglie / Sizes  
S - 3XL

Colori / Colours  
Bianco / White 0001



**Profilo nero**  
Black piping



**2 FLAVIO**  
ART.28GA0027/00

**GIACCA CHEF / CHEF JACKET**

Tessuto / Fabric  
100% Cotone drill sanfor / Drill sanfor cotton  
190 gr/m<sup>2</sup>

Taglie / Sizes  
S - 3XL

Colori / Colours  
Bianco / White 0001



**Profilo bluette**  
Blue piping



**3 PIETRO**  
ART.28GA0028

**GIACCA CHEF / CHEF JACKET**

Tessuto / Fabric  
100% Cotone drill sanfor / Drill sanfor cotton  
190 gr/m<sup>2</sup>

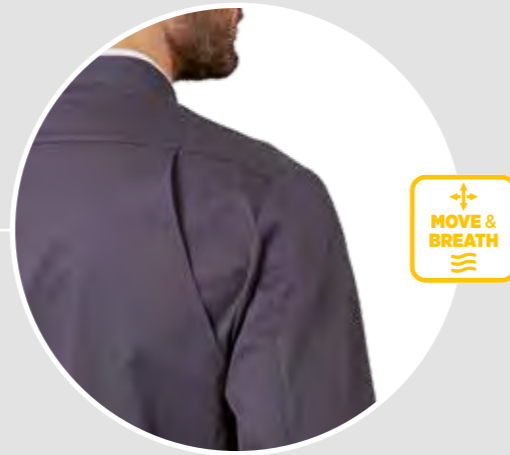
Taglie / Sizes  
S - 3XL

Colori / Colours  
Bianco / White 0001





1



MOVE & BREATHE



**1 DAVIN**  
ART.28GA0255

GIACCA CHEF MANICA CORTA / SHORT SLEEVES CHEF JACKET

Tessuto / Fabric

55% Cotone / Cotton  
42% Poliestere / Polyester  
3% Elastan  
160 gr/m<sup>2</sup>



Taglie / Sizes

XS - 3XL

Colori / Colours

Bianco / White 0001



Blu / Blue 4077



Grigio / Grey 8057



**▶ Doppipetto con bottoni a funghetto**

Double-breasted jacket  
with removable ball buttons

**▶ Bottone rosso a contrasto e bottone sostitutivo in dotazione**

Red button for color contrast;  
button supplied for replacement

**▶ Apertura sulla schiena con tessuto sovrapposto per migliorare il movimento e la traspirabilità**

Technical feature: fabric overlay on the  
back for best movement and transpiration



**JACK**  
ART. 28BE0008/00-0757  
BERRETTO CHEF / CHEF HAT  
P. 93

NEW COLOR

1



2



**1 NICK**  
ART.28GA0221

GIACCA CHEF MANICA CORTA / SHORT SLEEVES CHEF JACKET

Tessuto / Fabric  
55% Cotone / Cotton  
42% Poliestere / Polyester  
3% Elastan  
160gr/m<sup>2</sup>



Taglie / Sizes  
XS - 3XL

Colori / Colours  
Bianco / White 0001



Nero / Black 8000



NEW COLOR

**Tessuto elasticizzato, massimo comfort**  
Stretch fabric for best comfort



**2 ANTONIO**  
ART.28GA0030

GIACCA CHEF MANICA CORTA / SHORT SLEEVES CHEF JACKET

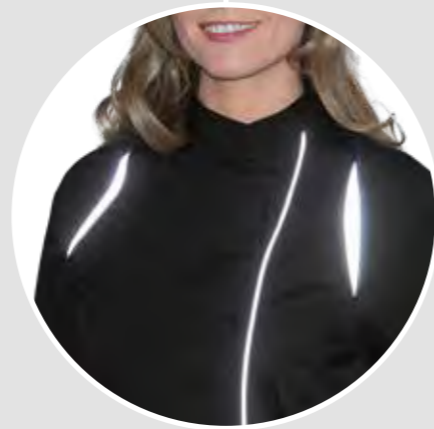
Tessuto / Fabric  
100% Cotone drill sanfor / Drill sanfor cotton  
190 gr/m<sup>2</sup>

Taglie / Sizes  
S - 3XL

Colori / Colours  
Bianco / White 0001



1



1 **ASTRID**  
ART. 28GA0287

NEW

GIACCA CHEF DONNA / WOMAN CHEF JACKET

Tessuto / Fabric  
55% Cotone / Cotton  
42% Poliestere / Polyester  
3% Elastan  
160 gr/m<sup>2</sup>



Taglie / Sizes  
XS - 3XL

Colori / Colours  
Bianco / White 0001



Nero / Black 8000



▲ **Chiusura con bottoni a pressione**  
Snap buttons closure

▲ **Taschino manica**  
Shoulder pocket

▲ **Piping reflex**  
Reflex piping

▲ **Inseri in tessuto reflex elasticizzato**  
Elastic reflex fabric inserts

▲ **Manica raglan**  
Raglan sleeves

▲ **Inseri in tessuto traspirante**  
Underarm airvents

▲ **Manica raglan**  
Raglan sleeves

▲ **Inseri in tessuto reflex elasticizzato**  
Elastic reflex fabric inserts

▲ **Manica raglan**  
Raglan sleeves

▲ **Inseri in tessuto traspirante**  
Underarm airvents

▲ **Manica raglan**  
Raglan sleeves

▲ **Inseri in tessuto reflex elasticizzato**  
Elastic reflex fabric inserts

▲ **Manica raglan**  
Raglan sleeves

▲ **Inseri in tessuto traspirante**  
Underarm airvents

▲ **Manica raglan**  
Raglan sleeves

▲ **Inseri in tessuto reflex elasticizzato**  
Elastic reflex fabric inserts

▲ **Manica raglan**  
Raglan sleeves

▲ **Inseri in tessuto traspirante**  
Underarm airvents

▲ **Manica raglan**  
Raglan sleeves

▲ **Inseri in tessuto reflex elasticizzato**  
Elastic reflex fabric inserts

▲ **Manica raglan**  
Raglan sleeves

▲ **Inseri in tessuto traspirante**  
Underarm airvents

▲ **Manica raglan**  
Raglan sleeves

▲ **Inseri in tessuto reflex elasticizzato**  
Elastic reflex fabric inserts

▲ **Manica raglan**  
Raglan sleeves

▲ **Inseri in tessuto traspirante**  
Underarm airvents

▲ **Manica raglan**  
Raglan sleeves

▲ **Inseri in tessuto reflex elasticizzato**  
Elastic reflex fabric inserts

▲ **Manica raglan**  
Raglan sleeves

▲ **Inseri in tessuto traspirante**  
Underarm airvents

▲ **Manica raglan**  
Raglan sleeves

▲ **Inseri in tessuto reflex elasticizzato**  
Elastic reflex fabric inserts

▲ **Manica raglan**  
Raglan sleeves

▲ **Inseri in tessuto traspirante**  
Underarm airvents

1 **MARLON**  
ART. 28GA0286  
GIACCA CHEF / CHEF JACKET  
P. 29



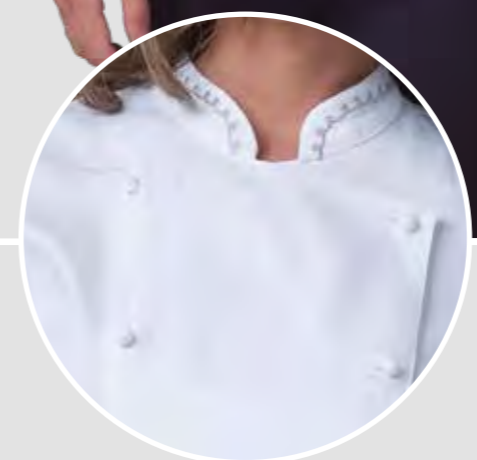
NEW COLOR

1



2

NEW COLOR



→ **PATRIZIA**  
ART. 28AP1160  
PANTALONI DONNA / WOMAN TROUSERS  
P. 127

**1 MINA**  
ART.28GA0215  
GIACCA CHEF DONNA / WOMAN CHEF JACKET

Tessuto / Fabric  
55% Cotone / Cotton  
42% Poliestere / Polyester  
3% Elastan  
160 gr/m<sup>2</sup>



Taglie / Sizes  
XS - 3XL

Colori / Colours  
Bianco / White **0001**

Nero / Black **8000**

Grigio / Grey **8057**



NEW COLOR

NEW COLOR

▲ **Chiusura con bottoni a pressione**  
Snap buttons closure

 **Inserti in tessuto traspirante**  
Underarm airvents



**2 EMMA**  
ART.28GA0036  
GIACCA CHEF DONNA / WOMAN CHEF JACKET

Tessuto / Fabric  
100% Cotone drill sanfor / Drill sanfor cotton  
190 gr/m<sup>2</sup>

Taglie / Sizes  
S - 3XL

Colori / Colours  
Bianco / White **0001**



1



 → **JACK**  
ART. 28BE0008  
BERRETTO CHEF / CHEF HAT  
P. 93



**1 DALILA**  
ART. 28GA0249

GIACCA CHEF DONNA / WOMAN CHEF JACKET

Tessuto / Fabric

55% Cotone / Cotton  
42% Poliestere / Polyester  
3% Elastan  
160 gr/m<sup>2</sup>



Taglie / Sizes

XS - 3XL

Colori / Colours

Bianco / White **0001**



Blu / Blue **4077**



Grigio / Grey **8057**



▲ **Tessuto elasticizzato**

Stretch fabric

▲ **Chiusura doppiopetto con bottoni a funghetto**

Double breasted jacket with removable ball buttons

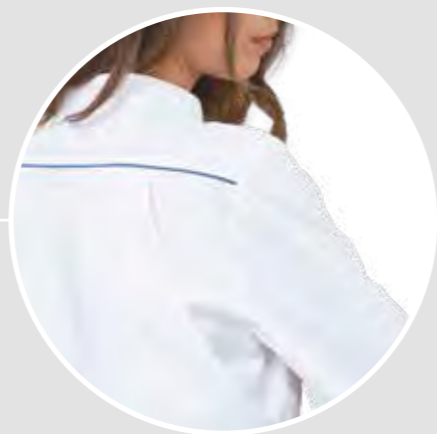
▲ **Vestibilità slim**


Slim fit



 **FLOYD**  
ART. 28GA0251  
GIACCA CHEF / CHEF JACKET  
P. 33

1



 **STAN**  
ART. 04PA1119  
PANTALONI / TROUSERS  
P. <?>

**1 CLAIRE**  
ART.28GA0248

GIACCA CHEF DONNA / *WOMAN CHEF JACKET*

Tessuto / Fabric

55% Cotone / Cotton  
42% Poliestere / Polyester  
3% Elastan  
160 gr/m<sup>2</sup>



Taglie / Sizes

XS - 3XL

Colori / Colours

Bianco / White **0001**



Blu / Blue **4077**



Grigio / Grey **8057**



**Chiusura diagonale con bottoni a pressione**

*Diagonal closure with snap buttons*



**Apertura sulla schiena con tessuto sovrapposto per migliorare il movimento e la traspirabilità**

*Technical feature: fabric overlay on the back for best movement and transpiration*



 **ALAN**  
ART. 28GA0250  
GIACCA CHEF / CHEF JACKET  
P. <NI>



1



2



**1 AMABEL**  
ART.28GA0194  
GIACCA CHEF DONNA / *WOMAN CHEF JACKET*

Tessuto / *Fabric*  
100% Cotone drill sanfor / *Drill sanfor cotton*  
190 gr/m<sup>2</sup>

Taglie / *Sizes*  
S - 3XL

Colori / *Colours*  
Bianco / *White* 0001   
Nero / *Black* 8000 



**2 KIKO**  
ART.28GA0157  
GIACCA CHEF DONNA / *WOMAN CHEF JACKET*

Tessuto / *Fabric*  
100% Cotone drill sanfor / *Drill sanfor cotton*  
190 gr/m<sup>2</sup>

Taglie / *Sizes*  
S - 3XL

Colori / *Colours*  
Bianco e Lilla / *White and Lilac* 0709 



→ **VICTOR**  
ART. 28GA0218/02  
GIACCA CHEF / CHEF JACKET  
P. 41



1

→ **ADRIAN**  
ART. 28GA0193/00  
GIACCA CHEF / CHEF JACKET  
P. 51



2

→ **VICTOR**  
ART. 28GA0218/03  
GIACCA CHEF / CHEF JACKET  
P. 41



**TRENTO**

**1 ART.28PZ0003/00-0757**

**GREMBIULE / APRON**

Tessuto / Fabric  
55% Cotone / Cotton  
42% Poliestere / Polyester  
3% Elastan  
160 gr/m<sup>2</sup>

Taglie / Sizes  
UNICA / ONE SIZE  
(h. 90 - l. 98)

Colori / Colours  
Tabacco / Tobacco **7061**

Sabbia / Sand **7025**



**2 ART.28PZ0003/00-0676**

**GREMBIULE / APRON**

Tessuto / Fabric  
20% Cotone / Cotton  
76% Poliestere / Polyester  
4% Elastan  
166 gr/m<sup>2</sup>

Taglie / Sizes  
UNICA / ONE SIZE  
(h. 90 - l. 98)

Colori / Colours  
Tortora / Dove grey **7038**



**ALTRE VARIANTI →**



 → **ADRIAN**  
ART. 28GA0193/01  
GIACCA CHEF / CHEF JACKET  
P. 51



**1** **TRENTO**  
ART.28PZ0003/00-0014

**GREMBIULE / APRON**

Tessuto / Fabric  
100% Cotone drill sanfor / Drill sanfor cotton  
190 gr/m<sup>2</sup>

Taglie / Sizes  
UNICA / ONE SIZE  
(h. 90 - l. 98)

Colori / Colours  
Bianco / White **0001**



Nero / Black **8000**



Blu / Blue **4000**





1

2

 **GABRIEL**  
ART. 28GA0209  
GIACCA CHEF / CHEF JACKET  
P. 43

**1 LONDRA**  
ART.28PZ0343  
**GREMBIULE UNISEX / UNISEX APRON**

Tessuto / Fabric  
100% Lino / Linen  
240 gr/m<sup>2</sup>

Taglie / Sizes  
UNICA / ONE SIZE  
(h. 90)

Colori / Colours  
Beige **7059**

**Nuovo tessuto Lino 100%**  
New fabric Linen 100%



**2 JAMEY**  
ART.28PZ0308  
**GREMBIULE / APRON**

Tessuto / Fabric  
100% Cotone / Cotton  
190 gr/m<sup>2</sup>

Taglie / Sizes  
UNICA / ONE SIZE  
(h. 96)

Colori / Colours  
Gessato / Pin striped **8801**





In collaborazione con  
lo Chef stellato Lorenzo Cogo



1

2

Realizzato in collaborazione con un professionista dell'alta cucina, lo Chef Lorenzo Cogo, il grembiule Chef non lascia nulla al caso.  
*Styled and designed thanks to the partnership with the top Chef Lorenzo Cogo, the Chef apron doesn't leave anything to chance.*



Guarda il video  
del grembiule Chef  
*Watch the video  
of Chef Apron*

Il grembiule Chef è ricco di dettagli e permette maggiore libertà di movimento rispetto alla tradizionale giacca.  
*The Chef apron has a lot of features that allow movements and activities better than the traditional chef jacket.*

## GREMBIULE CHEF

### 1 ART.28PZ0375/00-0819

#### GREMBIULE CHEF / CHEF APRON

Tessuto / Fabric  
35% Cotone / Cotton  
65% Poliestere / Polyester  
195 gr/m<sup>2</sup>

Taglie / Sizes  
UNICA / ONE SIZE  
(h. 105)

Colori / Colours  
Grigio / Grey 8054



### 2 ART.28PZ0375/00-0757

#### GREMBIULE CHEF / CHEF APRON

Tessuto / Fabric  
55% Cotone / Cotton  
42% Poliestere / Polyester  
3% Elastan  
160 gr/m<sup>2</sup>

Taglie / Sizes  
UNICA / ONE SIZE  
(h. 105)

Colori / Colours  
Sabbia / Sand 7025



## CARATTERISTICHE / FEATURE

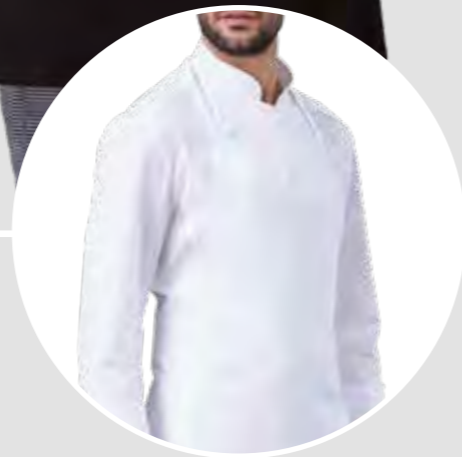
- ▲ **Le bretelle offrono maggior comfort rispetto al tradizionale laccio che poggia sulla nuca**  
*The braces give more comfort compared with classic apron lace that lies on the nape.*
- ▲ **Le bretelle sono regolabili e staccabili per i lavaggi**  
*Adjustable and removable braces*
- ▲ **Ampia tasca a marsupio sul petto**  
*Wide breast pocket*
- ▲ **Tasca frontale sulla pettorina con portapenne o pinze**  
*Breast pocket with pen or pliers holder*
- ▲ **Tasconi**  
*Wide cargo pockets*
- ▲ **Lacci per torcione**  
*Rag holder band*
- ▲ **Piega frontale per libertà di movimento**  
*Front fold for best comfort*
- ▲ **Cinturino regolabile sul retro con gancio**  
*Adjustable band on the backside*
- ▲ **Doppio tessuto sulla pettorina per maggior protezione**  
*Double fabric layer on the bib for more safety*

NEW COLOR

1



2



3



**CIRO**

**1** ART.28PZ0399/00-0715  
GREMBIULE UNISEX CON PETTORINA / UNISEX BIB APRON

Tessuto / Fabric  
35% Cotone / Cotton  
65% Poliestere / Polyester  
190 gr/m<sup>2</sup>

Taglie / Sizes  
UNICA / ONE SIZE  
(h. 90 - larghezza pettorina 25)

Colori / Colours  
Rosso / Red **2000**

NEW COLOR



**2** ART.28PZ0399/00-0014  
GREMBIULE UNISEX CON PETTORINA / UNISEX BIB APRON

Tessuto / Fabric  
100% Cotone / Cotton  
190 gr/m<sup>2</sup>

Taglie / Sizes  
UNICA / ONE SIZE  
(h. 90 - larghezza pettorina 25)

Colori / Colours  
Bianco / White **0001**

Nero / Black **8000**



**3** **AOSTA**  
ART.28PZ0006  
GREMBIULE CON PETTORINA / UNISEX BIB APRON

Tessuto / Fabric  
100% Cotone drill sanfor / Drill sanfor cotton  
190 gr/m<sup>2</sup>

Taglie / Sizes  
UNICA / ONE SIZE  
(h. 84 - l. 64 - larghezza pettorina 24)

Colori / Colours  
Bianco / White **0001**



1



2



**1 GREMBIULE CERATO**  
ART.12PZ0057

**GREMBIULE CERATO UNISEX / UNISEX OILSKIN APRON**


Tessuto / Fabric

80% PVC ignifugo / fireproof PVC  
20% tessuto ignifugo garzato di poliestere / fireproof gauzed polyester fabric  
320 gr/m<sup>2</sup>

Taglie / Sizes

UNICA / ONE SIZE

Colori / Colours

Bianco / White 0001 



PVC FODERSAN CIRÈ

Impermeabile, traspirante, resistente a oltre 100°C, anatomico, antistatico, ignifugo.  
Waterproof, breathable, resistant over 100°C, antimycotic, antistatic, fire retardant

**2 TORINO**  
ART.28PZ0004

**GREMBIULE / APRON**


Tessuto / Fabric

100% Cotone drill sanfor / Drill sanfor cotton  
190 gr/m<sup>2</sup>

Taglie / Sizes

UNICA / ONE SIZE  
(h. 60 - l. 87)

Colori / Colours

Bianco / White 0001 





1

2

← TRINITY  
ART. 28GA0243  
GIACCA CHEF | CHEF JACKET  
P. 25



Guarda il video  
Watch the video

**1 TRINITY**  
ART.28PA1114

PANTALONI CHEF / CHEF TROUSERS

Tessuto / Fabric  
98% Cotone / Cotton  
2% Elastan  
245 gr/m<sup>2</sup>

Taglie / Sizes  
I° 42-44-46 II° 48-50-52 III° 54-56-58

Colori / Colours  
Pied de poule 8500



▶ **Tecnologia multisize  
brevettata: 3 taglie in una**

Multisize patented technology: 3 sizes in one

▶ **Tessuto elasticizzato**  
Stretch fabric

▶ **Sui fianchi scorrono le zip che  
permettono di regolare la misura  
in vita, sui fianchi e gambe**

Two zippers on sides to adjust  
waist, hips and leg sizes

▶ **Sul davanti la misura si regola grazie  
alle zip poste sopra alle tasche**

On the front the size is adjustable thanks  
to the zipper above the pocket.

▶ **Sul retro due alamari regolabili in vita  
in tre posizioni con bottone a pressione**

On the rear two frogging closures adjustable



**2 JOSH PRIME**  
ART.28PA0879/00-0991 **NEW**

PANTALONI CHEF / CHEF TROUSERS

Tessuto / Fabric  
93% Poliestere / Polyester  
7% Elastan  
160 gr/m<sup>2</sup>

Taglie / Sizes  
XS - 3XL

Colori / Colours  
Pied de poule 8503



▶ **Con elastico e coulisse**  
elastic waist and coulisse

▶ **Pied de poule con quadro riga rossa**  
Pied de poule fabric with red line pattern





1



3



2



**JOSH**

**1** ART.28PA0879/00-0757  
**PANTALONI CHEF / CHEF TROUSERS**

Tessuto / Fabric  
55% Cotone / Cotton  
42% Poliestere / Polyester  
3% Elastan  
160 gr/m<sup>2</sup>

Taglie / Sizes  
XS - 3XL

Colori / Colours  
Grigio / Grey **8057**

Tabacco / Tobacco **7061**

**Con elastico e coulisse**  
With elastic waist and coulisse



**2** ART.28PA0879/00-0014  
**PANTALONI CHEF / CHEF TROUSERS**

Tessuto / Fabric  
100% Cotone drill sanfor / Drill sanfor cotton  
190 gr/m<sup>2</sup>

Taglie / Sizes  
XS - 3XL

Colori / Colours  
Bianco / White **0001**

Nero / Black **8000**

Blu / Blue **4000**

**Con elastico e coulisse**  
With elastic waist and coulisse



**3** ART.28PA0879/00-0647  
**PANTALONI CHEF / CHEF TROUSERS**

Tessuto / Fabric  
100% Cotone drill sanfor / Drill sanfor cotton  
190 gr/m<sup>2</sup>

Taglie / Sizes  
XS - 3XL

Colori / Colours  
Pied de poule **8500**

**Con elastico e coulisse**  
With elastic waist and coulisse





1

2

4

3

→ **ADRIAN**  
ART. 28GA0193/00  
GIACCA CHEF / CHEF JACKET  
P. 51



**1 CLEM**  
ART.28PA1118  
PANTALONI CHEF / CHEF TROUSERS

Tessuto / Fabric  
98% Cotone / Cotton  
2% Elastan  
245 gr/m<sup>2</sup>

Taglie / Sizes  
XS - 3XL

Colori / Colours  
Pied de poule 8500



▶ **Pantaloni unisex con coulisse ed elastico**  
Unisex trousers with coulisse and elastic waist



**2 AUSTIN**  
ART.28PA0928  
PANTALONI CHEF / CHEF TROUSERS

Tessuto / Fabric  
20% Cotone / Cotton  
76% Poliestere / Polyester  
4% Elastan  
166 gr/m<sup>2</sup>

Taglie / Sizes  
XS - 3XL

Colori / Colours  
Tortora / Grey \7038



▶ **Elastico in vita e coulisse**  
Waist with elastic band and coulisse

▶ **Tascone laterale / Side pocket**



**DENZEL**

**3 ART.28PA0881/00-0648**  
PANTALONI CHEF / CHEF TROUSERS

Tessuto / Fabric  
100% Cotone / Cotton  
190 gr/m<sup>2</sup>

Taglie / Sizes  
40 - 64

Colori / Colours  
Pied de poule 8500

▶ **Ampia gamma taglie / Wide size rang**



**4 ART.28PA0881/00-0649**  
PANTALONI CHEF / CHEF TROUSERS

Tessuto / Fabric  
100% Cotone / Cotton  
190 gr/m<sup>2</sup>

Taglie / Sizes  
40 - 64

Colori / Colours  
Gessato / Pin striped 8801

▶ **Ampia gamma taglie / Wide size range**





1

2

**1 DERBY**  
ART.09PA0868

**PANTALONI UNISEX / UNISEX TROUSERS**

Tessuto / Fabric  
100% Cotone / cotton  
150 gr/m<sup>2</sup>

Taglie / Sizes  
XS - 3XL

Colori / Colours  
Bianco / White **0001**



Grigio / Grey **8009**



Blu / Blue **4014**



**▲ Ampia gamma taglie**  
Wide size range



**2 TIZIANO**  
ART.17PA0048

**PANTALONI CHEF / CHEF TROUSERS**

Tessuto / Fabric  
100% Cotone drill sanfor / Drill sanfor cotton  
190 gr/m<sup>2</sup>

Taglie / Sizes  
40 - 64

Colori / Colours  
Bianco / White **0001**



**▲ Ampia gamma taglie**  
Wide size range





**1 MILANO**  
ART.17PA0047

**PANTALONI CHEF UNISEX / UNISEX CHEF TROUSERS**

Tessuto / Fabric

100% Cotone drill sanfor / Drill sanfor cotton  
190 gr/m<sup>2</sup>

Taglie / Sizes

38 - 64

Colori / Colours

Bianco / White **0001**



Verde / Green **6000**



Azzurro / Azure **5027**



**▲ Ampia gamma taglie**

Wide size range



**1**

1



2



**JACK**

**1** ART.28BE0008/00-0757  
**BERRETTO CHEF / CHEF HAT**

Tessuto / Fabric  
55% Cotone / Cotton  
42% Poliestere / Polyester  
3% Elastan  
160 gr/m<sup>2</sup>

Taglie / Sizes  
UNICA / ONE SIZE

Colori / Colours  
Grigio / Grey **8057**

Blu / Blue **4077**



**2** ART.28BE0008/00-9000  
**BERRETTO CHEF / CHEF HAT**

Tessuto / Fabric  
100% Cotone / Cotton  
140 gr/m<sup>2</sup>

Taglie / Sizes  
UNICA / ONE SIZE

Colori / Colours  
Bianco / White **0001**



**Chiusura regolabile con velcro**  
Adjustable velcro closure





1



2



3



**1 DEAN**  
ART.28BE0149  
**BERRETTO CHEF / CHEF HAT**

Tessuto / Fabric  
35% Cotone / Cotton  
65% Poliestere / Polyester  
130 gr/m<sup>2</sup>

Taglie / Sizes  
UNICA / ONE SIZE

Colori / Colours  
Bianco / White **0001**

Nero / Black **8000**



**2 LINK**  
ART.28SE0183  
**BOTTONI / BUTTONS**

Confezione da 10 pezzi  
Packaging 10 pcs

**3 MAX**  
ART.28FZ0001  
**FAZZOLETTO CUOCO / CHEF HANDKERCHIEF**

Tessuto / Fabric  
35% Cotone / Cotton  
65% Poliestere / Polyester  
130 gr/m<sup>2</sup>

Taglie / Sizes  
UNICA / ONE SIZE

Colori / Colours  
Bianco / White **0001**





1

2

3

4

**1 JOE**  
**ART.28BE0013**  
**BERRETTO / CAP**  
 Tessuto / Fabric 35% Cotone / Cotton 65% Poliestere / Polyester 130 gr/m<sup>2</sup>  
 Colori / Colours Bianco / White **0001**   
 Taglie / Sizes Unica / One size 

**2 JERRY**  
**ART.28BE0015**  
**BUSTINA UOMO SENZA RETE / MAN CAP WITHOUT NET**  
 Tessuto / Fabric 35% Cotone / Cotton 65% Poliestere / Polyester 130 gr/m<sup>2</sup>  
 Colori / Colours Bianco / White **0001**   
 Taglie / Sizes Unica / One size   
**Confezione da 10 pezzi**  
 Packaging 10 pcs

**3 TOM**  
**ART.28BE0014**  
**BUSTINA UOMO CON RETE / MAN CAP WITH NET**  
 Tessuto / Fabric 35% Cotone / Cotton 65% Poliestere / Polyester 130 gr/m<sup>2</sup>  
 Colori / Colours Bianco / White **0001**   
 Taglie / Sizes Unica / One size   
**Confezione da 10 pezzi**  
 Packaging 10 pcs

**4 BRAD**  
**ART.28BE0005**  
**BERRETTO / CAP**  
 Tessuto / Fabric 100% Poliestere / Polyester 200 gr/m<sup>2</sup>  
 Colori / Colours Nero / Black **8000**   
 Bordeaux **2009**   
 Taglie / Sizes I° - II°   
**Antimacchia e ingualcibile**  
 Stain resistant, crease resistant



1



2



3




4

**1 BILL**  
ART.28BE0006

**BERRETTO / CAP**

Tessuto / Fabric  
35% Cotone / Cotton  
65% Poliestere / Polyester  
130 gr/m<sup>2</sup>

Colori / Colours  
Bianco / White 0001 

Taglie / Sizes  
Unica / One size



**2 ALICE**  
ART.28CF0004

**CUFFIA DONNA CON RETE / LADIES BONNET WITH NET**

Tessuto / Fabric  
35% Cotone / Cotton  
65% Poliestere / Polyester  
130 gr/m<sup>2</sup>

Colori / Colours  
Bianco / White 0001 

Taglie / Sizes  
Unica / One size




**Confezioni da 10 pezzi**  
Packaging 10 pcs

**3 HELEN**  
ART.28CF0005

**CUFFIA DONNA SENZA RETE / LADIES BONNET WITHOUT NET**

Tessuto / Fabric  
35% Cotone / Cotton  
65% Poliestere / Polyester  
130 gr/m<sup>2</sup>

Colori / Colours  
Bianco / White 0001 

Taglie / Sizes  
Unica / One size




**Confezioni da 10 pezzi**  
Packaging 10 pcs

**4 TED**  
ART.28BE0012

**BERRETTO / CAP**

Tessuto / Fabric  
35% Cotone / Cotton  
65% Poliestere / Polyester  
130 gr/m<sup>2</sup>

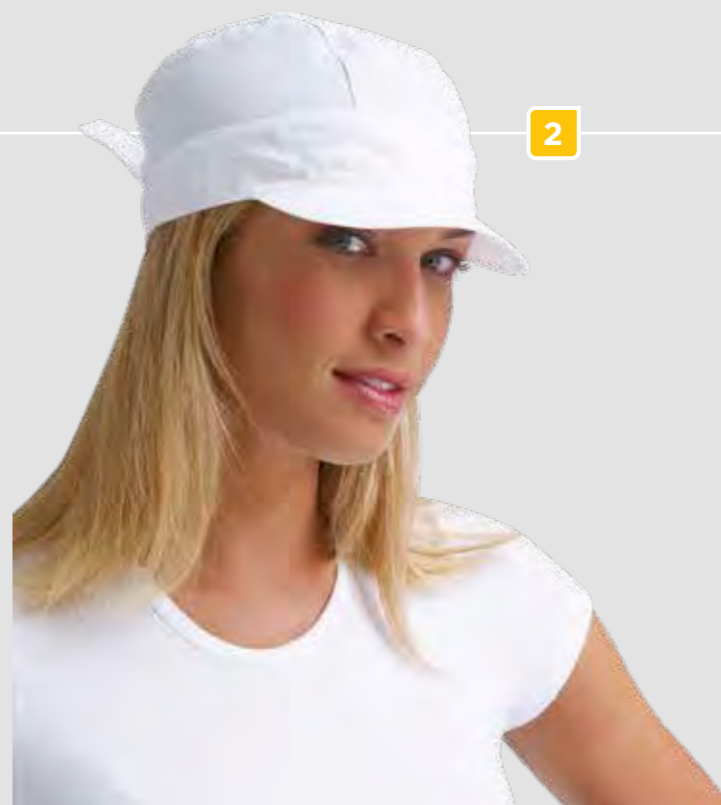
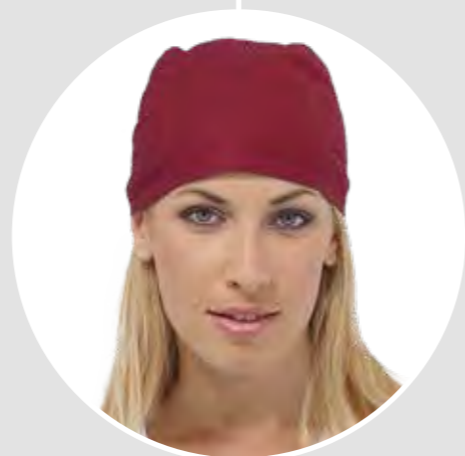
Colori / Colours  
Bianco / White 0001 

Taglie / Sizes  
Unica / One size





1



2



3

**1 MARTIN**  
ART.28BE0017

**BANDANA UNISEX / UNISEX BANDANA**

Tessuto / Fabric  
35% Cotone / Cotton  
65% Poliestere / Polyester  
130 gr/m<sup>2</sup>

Taglie / Sizes  
UNICA / ONE SIZE

Colori / Colours  
Bianco / White **0001**

Nero / Black **8000**

Marrone / Brown **7055**

Bordeaux **2038**

Beige **7057**



**2 LIZ**  
ART.28BE0022

**BANDANA CON FRONTALINO / BANDANA WHIT SUNSHIELD**

Tessuto / Fabric  
35% Cotone / Cotton  
65% Poliestere / Polyester  
130 gr/m<sup>2</sup>

Taglie / Sizes  
UNICA / ONE SIZE

Colori / Colours  
Bianco / White **0001**

Nero / Black **8000**

Giallo / Yellow **0021**

Verde / Green **6030**



**3 ERIC**  
ART.28BE0176

**BANDANA UNISEX / UNISEX BANDANA**

Tessuto / Fabric  
100% Cotone / Cotton  
150 gr/m<sup>2</sup>

Taglie / Sizes  
UNICA / ONE SIZE

Colori / Colours  
Bianco / White **0001**





abito  
*suit*  
**P.104**



camicia uomo  
*man shirt*  
**P.108**



camicia donna  
*woman blouse*  
**P.110**



gilet  
*vest*  
**P.120**



pantaloni e gonne  
*trousers and skirts*  
**P.122**



accessori  
*accessories*  
**P.128**



1

2



1

2



1

2

**1 DYLAN**  
ART.28GA0184/01

**GIACCA UOMO / MEN JACKET**

Tessuto / Fabric  
90% Poliestere / Polyester  
10% Viscosa / Viscose  
175 gr/m<sup>2</sup>

Taglie / Sizes  
42 - 60

Colori / Colours  
Nero / Black **8000**



Grigio / Grey **8040**



Blu / Blue **4068**



**Foderata**

*Lined*

**Taschino interno**

*Inside pocket*



**2 BARRY**  
ART.28PA0897/01

**PANTALONI UOMO / MEN TROUSERS**

Tessuto / Fabric  
90% Poliestere / Polyester  
10% Viscosa / Viscose  
175 gr/m<sup>2</sup>

Taglie / Sizes  
42 - 60

Colori / Colours  
Nero / Black **8000**



Grigio / Grey **8040**

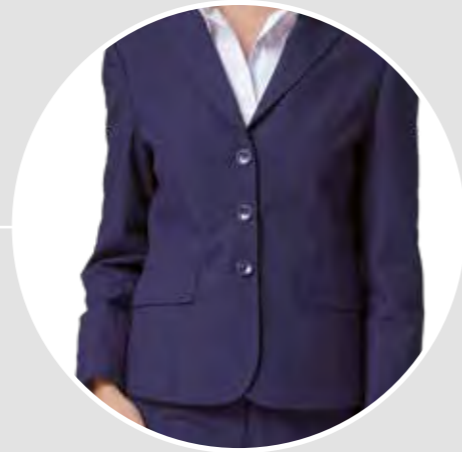


Blu / Blue **4068**





1



2



3

**1 ALEXA**  
ART.28GA0185/01

**GIACCA DONNA / WOMAN JACKET**

Tessuto / Fabric  
90% Poliestere / Polyester  
10% Viscosa / Viscose  
175 gr/m<sup>2</sup>

Taglie / Sizes  
40 - 54

Colori / Colours

Nero / Black **8000**



Grigio / Grey **8040**



Blu / Blue **4068**



**Foderata**

Lined



**2 ALISSA**  
ART.28PA0898/01

**PANTALONI DONNA / WOMAN TROUSERS**

Tessuto / Fabric  
90% Poliestere / Polyester  
10% Viscosa / Viscose  
175 gr/m<sup>2</sup>

Taglie / Sizes  
40 - 54

Colori / Colours

Nero / Black **8000**



Grigio / Grey **8040**



Blu / Blue **4068**



**3 STELLA**  
ART.28GO0052

**GONNA / SKIRT**

Tessuto / Fabric  
90% Poliestere / Polyester  
10% Viscosa / Viscose  
175 gr/m<sup>2</sup>

Taglie / Sizes  
40 - 54

Colori / Colours

Nero / Black **8000**



Grigio / Grey **8040**



Blu / Blue **4068**



**Foderata**

Lined





1



**1 EVAN**  
ART.28CM0275

**CAMICIA UOMO / MEN SHIRT**

Tessuto / Fabric

97% Cotone / Cotton  
3% Elastan  
130 gr/m<sup>2</sup>

Taglie / Sizes

S - 3XL

Colori / Colours

Bianco / White **0001**



Nero / Black **8000**



Tabacco / Tobacco **7061**



**Collo alla coreana**

*Korean neck*





1



**1 RUBINA**  
ART.28CM0281

**CAMICIA DONNA / LADIES BLOUSE**

Tessuto / Fabric

97% Cotone / Cotton  
3% Elastan  
130 gr/m<sup>2</sup>

Taglie / Sizes

XS - 3XL

Colori / Colours

Bianco / White **0001**



Nero / Black **8000**



Tabacco / Tobacco **7061**



**Collo alla coreana**

*Korean neck*





HORECA / reception e sala *halls and attendants*

CAMICIA UOMO / *man shirt*

HORECA / reception e sala  
*hall and attendants*



1



**1 JAMES**  
ART.28CM0256

**CAMICIA UOMO / MEN SHIRT**

Tessuto / Fabric

97% Cotone / Cotton  
3% Elastan  
130 gr/m<sup>2</sup>

Taglie / Sizes

S - 3XL

Colori / Colours

Bianco / White **0001**



Nero / Black **8000**



Tabacco / Tobacco **7061**



Azzurro / Azure **5071**





HORECA / reception e sala *halls and attendants*

CAMICIA DONNA / *woman blouse*

HORECA / reception e sala  
*hall and attendants*



1



1 **LISA**  
ART.28CM0164

**CAMICIA DONNA / WOMAN BLOUSE**

Tessuto / Fabric

97% Cotone / Cotton  
3% Elastan  
130 gr/m<sup>2</sup>

Taglie / Sizes

XS - 3XL

Colori / Colours

Bianco / White **0001**



Nero / Black **8000**



Tabacco / Tobacco **7061**



Azzurro / Azure **5071**





1



2



**MASSIMO**

**1** ART.28CM0161/00-9020  
**CAMICIA UOMO / MEN SHIRT**

Tessuto / Fabric  
35% Cotone / Cotton  
65% Poliestere / Polyester  
130 gr/m<sup>2</sup>

Taglie / Sizes  
XS - 3XL

Colori / Colours  
Bianco / White **0001**

Nero / Black **8000**



**irrestringibile**  
Unshrinkable

**Taschino petto sinistro**  
Breast pocket



**2** ART.28CM0161/00-9000  
**CAMICIA UOMO / MEN SHIRT**

Tessuto / Fabric  
100% Cotone / Cotton  
120 gr/m<sup>2</sup>

Taglie / Sizes  
XS - 3XL

Colori / Colours  
Bianco / White **0001**



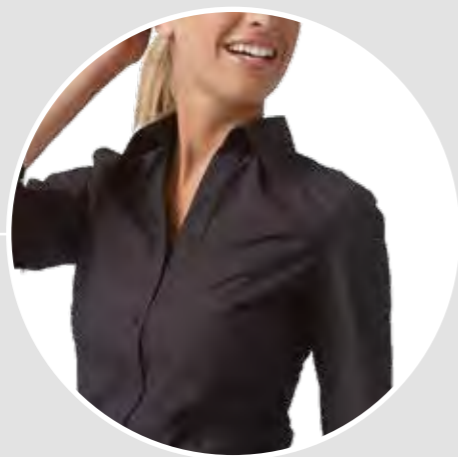
**Popeline irrestringibile**  
Unshrinkable popeline

**Taschino petto sinistro**  
Breast pocket





1



2



3



**1 MARIA**  
ART.28CM0162

**CAMICIA DONNA / WOMAN BLOUSE**

Tessuto / Fabric  
35% Cotone / Cotton  
65% Poliestere / Polyester  
130 gr/m<sup>2</sup>

Taglie / Sizes  
S - 3XL

Colori / Colours  
Bianco / White **0001**

Nero / Black **8000**

**Irrestringibile**  
Unshrinkable



**2 MARTA**  
ART.28CM0163

**CAMICIA DONNA / WOMAN BLOUSE**

Tessuto / Fabric  
100% Cotone / Cotton  
120 gr/m<sup>2</sup>

Taglie / Sizes  
XS - 3XL

Colori / Colours  
Bianco / White **0001**

**Popeline irrestringibile**  
Unshrinkable popeline



**3 BARBARA**  
ART.28CM0165

**CAMICIA DONNA / WOMAN BLOUSE**

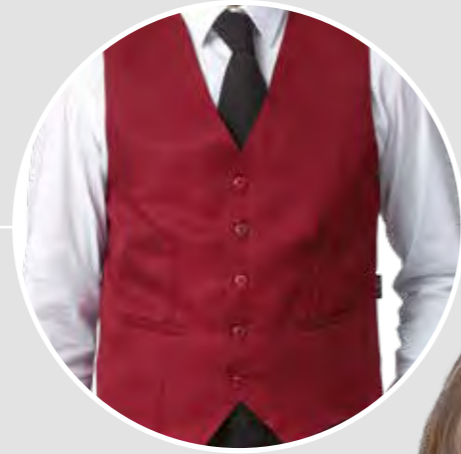
Tessuto / Fabric  
97% Cotone / Cotton  
3% Elastan  
130 gr/m<sup>2</sup>

Taglie / Sizes  
S - XXL

Colori / Colours  
Bianco / White **0001**

**Popeline elasticizzato**  
Stretch popeline





1



2



3



**1 STEFANO**  
ART.28GT0010

**GILET UOMO / MEN VEST**

Tessuto / Fabric  
100% Poliestere / Polyester  
200 gr/m<sup>2</sup>

Taglie / Sizes  
S - XXL

Colori / Colours  
Nero / Black **8000**

Bordeaux **2009**

**Antimacchia e ingualcibile**  
*Stain resistant, crease resistant*



**2 MIRELLA**  
ART.28GT0012

**GILET DONNA / WOMAN VEST**

Tessuto / Fabric  
100% Poliestere / Polyester  
200 gr/m<sup>2</sup>

Taglie / Sizes  
S - XXL

Colori / Colours  
Nero / Black **8000**

Bordeaux **2009**

**Antimacchia e ingualcibile**  
*Stain resistant, crease resistant*



**3 MARION**  
ART.28GT0089

**GILET DONNA LUNGO / WOMAN LONG VEST**

Tessuto / Fabric  
100% Poliestere / Polyester  
200 gr/m<sup>2</sup>

Taglie / Sizes  
S - XXL

Colori / Colours  
Nero / Black **8000**

Bordeaux **2009**

**Antimacchia e ingualcibile**  
*Stain resistant, crease resistant*





1

→ JAMES  
ART. 28CM0256  
CAMICIA UOMO / MEN SHIRT  
P. 113



2

**1 LUISA**  
ART.28GO0041

**GONNA / SKIRT**

Tessuto / Fabric  
100% Poliestere / Polyester  
200 gr/m<sup>2</sup>

Taglie / Sizes  
40 - 56

Colori / Colours  
Nero / Black **8000**

▲ **Antimacchia e ingualcibile**  
*Stain resistant, crease resistant*



**2 EDOARDO**  
ART.28PA0206

**PANTALONI UOMO / MAN TROUSERS**

Tessuto / Fabric  
100% Poliestere / Polyester  
180 gr/m<sup>2</sup>

Taglie / Sizes  
40 - 60

Colori / Colours  
Nero / Black **8000**

▲ **Ampia gamma di taglie**  
*Wide size range*

▲ **Antimacchia e ingualcibile**  
*Stain resistant, crease resistant*





1



2

**1 SUSANNE**  
ART.28PA0788

**PANTALONI DONNA / WOMAN TROUSERS**

Tessuto / Fabric  
100% Poliestere / Polyester  
180 gr/m<sup>2</sup>

Taglie / Sizes  
38 - 56

Colori / Colours  
Nero / Black **8000**

**Antimacchia e ingualcibile**  
*Stain resistant, crease resistant*



**2 PAOLA**  
ART.28PA0054

**PANTALONI DONNA / WOMAN TROUSERS**

Tessuto / Fabric  
100% Poliestere / Polyester  
180 gr/m<sup>2</sup>

Taglie / Sizes  
38 - 56

Colori / Colours  
Nero / Black **8000**

**Antimacchia e ingualcibile**  
*Stain resistant, crease resistant*





NEW



1



2

**1** **PATRIZIA**  
ART.18PA1160

NEW

**PANTALONI DONNA / WOMAN TROUSERS**

Tessuto / Fabric  
55% Cotone / Cotton  
42% Poliestere / Polyester  
3% Elastan  
160 gr/m<sup>2</sup>



Taglie / Sizes  
38 - 60

Colori / Colours  
Grigio / Grey **8057**



**2** **PAMELA**  
ART.18GO0055

NEW

**GONNA / SKIRT**

Tessuto / Fabric  
55% Cotone / Cotton  
42% Poliestere / Polyester  
3% Elastan  
160 gr/m<sup>2</sup>



Taglie / Sizes  
38 - 60

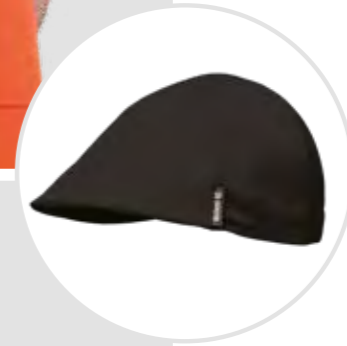
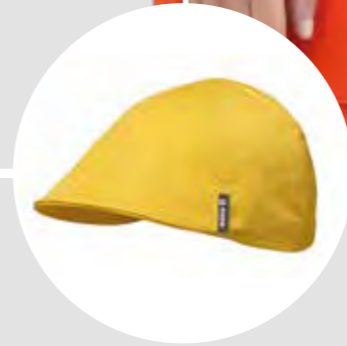
Colori / Colours  
Grigio / Grey **8057**



1



2



**1 JODY**  
ART.28BE0204

**BERRETTO / CAP**

Tessuto / Fabric  
100% Poliestere / Polyester  
150 gr/m<sup>2</sup>

Taglie / Sizes  
UNICA / ONE SIZE

Colori / Colours

Giallo ocra / Ocra Yellow **0042**

Blu / Blue **4076**

Turchese / Turquoise **5090**

Verde / Green **6099**

Nero / Black **8000**

Grigio / Grey **8066**



**2 KYLE**  
ART.28BE0205

**BERRETTO / CAP**

Tessuto / Fabric  
35% Cotone / Cotton  
65% Poliestere / Polyester  
195 gr/m<sup>2</sup>

Taglie / Sizes  
UNICA / ONE SIZE

Colori / Colours

Giallo / Yellow **0031**

Arancio / Orange **1013**

Blu / Blue **4015**

Nero / Black **8000**

Grigio / Grey **8067**

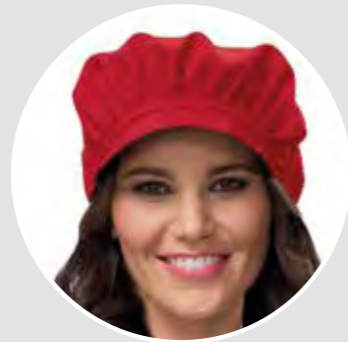


↑ **DEVON - FRANKIE**  
GREMBIULE / APRON  
P. 149

↑ **ASH - EDDIE - BOBBY - KIT**  
GREMBIULE / APRON  
P. 139 - 147



1



2



3



**HOLLY**

**1** ART.28BE0156/OO-0111

**BERRETTO / CAP**

Tessuto / Fabric  
100% Poliestere / Polyester  
200 gr/m<sup>2</sup>

Taglie / Sizes  
UNICA / ONE SIZE

Colori / Colours  
Marrone / Brown **7034**

Grigio / Grey **8029**

Sabbia / Sand **7025**

Nero / Black **8000**

Bordeaux **2009**



**2** ART.28BE0156/OO-0819

**BERRETTO / CAP**

Tessuto / Fabric  
35% Cotone / Cotton  
65% Poliestere / Polyester  
195 gr/m<sup>2</sup>

Taglie / Sizes  
UNICA / ONE SIZE

Colori / Colours  
Blu / Blue **4015**

Rosso / Red **2007**



**3** **GEORGE**  
ART.28CV0001

**PAPILLON / BOW TIE**

Tessuto / Fabric  
100% Poliestere / Polyester  
200 gr/m<sup>2</sup>

Taglie / Sizes  
UNICA / ONE SIZE

Colori / Colours  
Nero / Black **8000**

Bordeaux **2009**

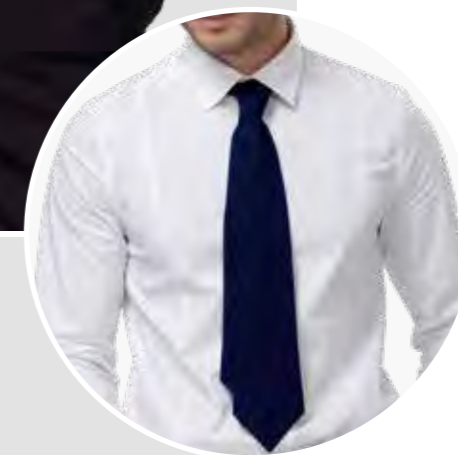
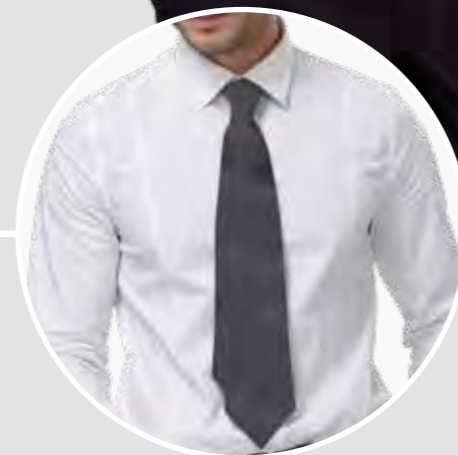




1



2



**1 GINNY**  
ART.28CV0017  
**CRAVATTINO UNISEX / UNISEX NECKTIE**

Tessuto / Fabric  
100% Poliestere / Polyester  
200 gr/m<sup>2</sup>

Taglie / Sizes  
UNICA / ONE SIZE

Colori / Colours  
Marrone / Brown **7034**

Sabbia / Sand **7025**

Nero / Black **8000**

Bordeaux **2009**



**2 ALVIN**  
ART.28CV0018  
**CRAVATTA / TIE**

Tessuto / Fabric  
90% Poliestere / Polyester  
10% Viscosa / Viscose  
175 gr/m<sup>2</sup>

Taglie / Sizes  
UNICA / ONE SIZE

Colori / Colours  
Nero / Black **8000**

Grigio / Grey **8040**

Blu / Blue **4068**





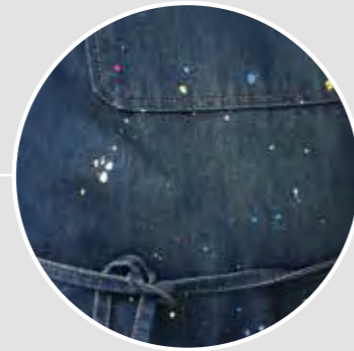
SIGGI HORECA

# Grembiuli

*Aprons*



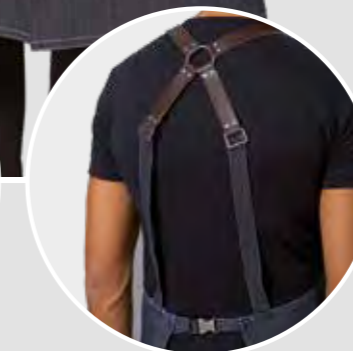
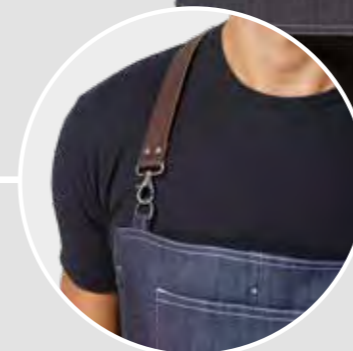
In collaborazione con  
lo Chef stellato Lorenzo Cogo



▶ Ogni capo è unico per la casualità effetto spruzzo di colore

*Each garments is unique and different for the casual spurts*

2



**1 DUBLIN**  
ART.20PZO434  
GREMBIULE / APRON

Tessuto / Fabric  
95% Cotone / Cotton  
5% Viscosa / Viscose  
300 gr/m<sup>2</sup> / 11 oz

Taglie / Sizes  
UNICA / ONE SIZE  
(h. 97)

Colori / Colours  
Jeans / Jeans **4081**

**CARATTERISTICHE / FEATURE**

▶ Laccio regolabile sul retro con gancio

*Adjustable neck lace*

▶ Travetto e cucitura a contrasto

*Color contrast seams and bartacks*



**2 BISTRÒ**  
ART.28PZO374  
GREMBIULE BISTRO / BISTRO APRON

Tessuto / Fabric  
100% Cotone / Cotton  
360 gr/m<sup>2</sup> / 210,5 oz

Taglie / Sizes  
UNICA / ONE SIZE  
(h. 111)

Colori / Colours  
Jeans / Jeans **4021**

**CARATTERISTICHE / FEATURE**

▶ Le bretelle offrono maggior comfort rispetto al tradizionale laccio che poggia sulla nuca

*The braces give more comfort compared with classic apron lace that lies on the nape.*

▶ Bretelle in cuoio regolabili e staccabili per i lavaggi

*Adjustable and removable leather braces*

▶ Ampia tasca a marsupio sul petto

*Wide breast pocket*

▶ Tasconi

*Wide cargo pockets*

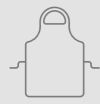
▶ Piegia frontale per libertà di movimento

*Front fold for best comfort*

▶ Cinturino regolabile sul retro con gancio

*Adjustable band on the backside*





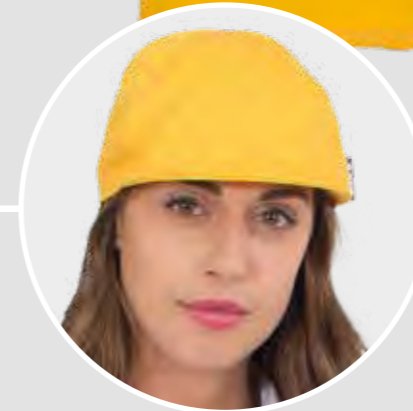
1



2



3



↑ KYLE  
ART. 28BE0205  
BERRETTO / CAP  
P.129

**1 ASH**  
ART.28PZO453  
GREMBIULE CON PETTORINA UNISEX / UNISEX BIB APRON

Tessuto / Fabric  
35% Cotone / Cotton  
65% Poliestere / Polyester  
195 gr/m<sup>2</sup>

Taglie / Sizes  
UNICA / ONE SIZE  
(h. 95,5)

Colori / Colours  
Giallo / Yellow 0031



Arancione / Orange 1013



Blu / Blue 4015



Nero / Black 8000



**2 EDDIE**  
ART.28PZO450  
GREMBIULE LUNGO UNISEX / UNISEX LONG APRON

Tessuto / Fabric  
35% Cotone / Cotton  
65% Poliestere / Polyester  
195 gr/m<sup>2</sup>

Taglie / Sizes  
UNICA / ONE SIZE  
(h. 70)

Colori / Colours  
Giallo / Yellow 0031



Arancione / Orange 1013



Blu / Blue 4015



Nero / Black 8000



**3 BOBBY**  
ART.28PZO451  
GREMBIULE UNISEX / UNISEX APRON

Tessuto / Fabric  
35% Cotone / Cotton  
65% Poliestere / Polyester  
195 gr/m<sup>2</sup>

Taglie / Sizes  
UNICA / ONE SIZE  
(h. 43,5)

Colori / Colours  
Giallo / Yellow 0031



Arancione / Orange 1013



Blu / Blue 4015



Nero / Black 8000





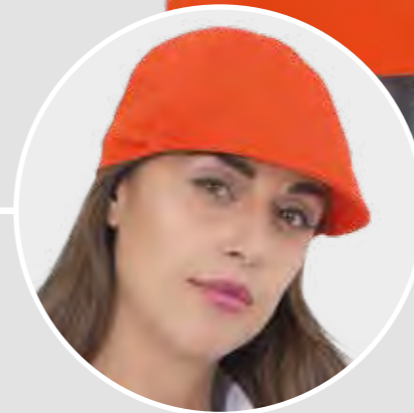
1



2



3



↑ KYLE  
ART. 28BE0205  
BERRETTO / CAP  
P.129

**1 ASH**  
ART.28PZO453  
GREMBIULE CON PETTORINA UNISEX / UNISEX BIB APRON

Tessuto / Fabric  
35% Cotone / Cotton  
65% Poliestere / Polyester  
195 gr/m<sup>2</sup>

Taglie / Sizes  
UNICA / ONE SIZE  
(h. 95,5)

Colori / Colours  
Giallo / Yellow 0031



Arancione / Orange 1013



Blu / Blue 4015



Nero / Black 8000



**2 EDDIE**  
ART.28PZO450  
GREMBIULE LUNGO UNISEX / UNISEX LONG APRON

Tessuto / Fabric  
35% Cotone / Cotton  
65% Poliestere / Polyester  
195 gr/m<sup>2</sup>

Taglie / Sizes  
UNICA / ONE SIZE  
(h. 70)

Colori / Colours  
Giallo / Yellow 0031



Arancione / Orange 1013



Blu / Blue 4015



Nero / Black 8000



**3 BOBBY**  
ART.28PZO451  
GREMBIULE UNISEX / UNISEX APRON

Tessuto / Fabric  
35% Cotone / Cotton  
65% Poliestere / Polyester  
195 gr/m<sup>2</sup>

Taglie / Sizes  
UNICA / ONE SIZE  
(h. 43,5)

Colori / Colours  
Giallo / Yellow 0031



Arancione / Orange 1013



Blu / Blue 4015



Nero / Black 8000





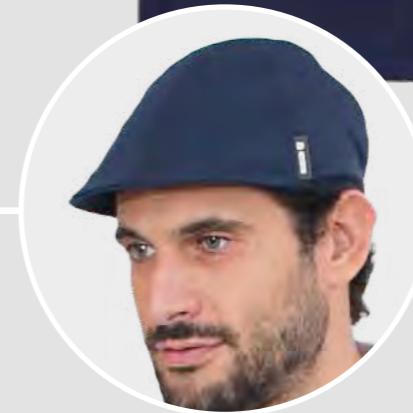
1



2



3



↑ KYLE  
ART. 28BE0205  
BERRETTO / CAP  
P.129

**1 ASH**  
ART.28PZO453  
GREMBIULE CON PETTORINA UNISEX / UNISEX BIB APRON

Tessuto / Fabric  
35% Cotone / Cotton  
65% Poliestere / Polyester  
195 gr/m<sup>2</sup>

Taglie / Sizes  
UNICA / ONE SIZE  
(h. 95,5)

Colori / Colours  
Giallo / Yellow 0031



Arancione / Orange 1013



Blu / Blue 4015



Nero / Black 8000



**2 EDDIE**  
ART.28PZO450  
GREMBIULE LUNGO UNISEX / UNISEX LONG APRON

Tessuto / Fabric  
35% Cotone / Cotton  
65% Poliestere / Polyester  
195 gr/m<sup>2</sup>

Taglie / Sizes  
UNICA / ONE SIZE  
(h. 70)

Colori / Colours  
Giallo / Yellow 0031



Arancione / Orange 1013



Blu / Blue 4015



Nero / Black 8000



**3 BOBBY**  
ART.28PZO451  
GREMBIULE UNISEX / UNISEX APRON

Tessuto / Fabric  
35% Cotone / Cotton  
65% Poliestere / Polyester  
195 gr/m<sup>2</sup>

Taglie / Sizes  
UNICA / ONE SIZE  
(h. 43,5)

Colori / Colours  
Giallo / Yellow 0031



Arancione / Orange 1013



Blu / Blue 4015



Nero / Black 8000





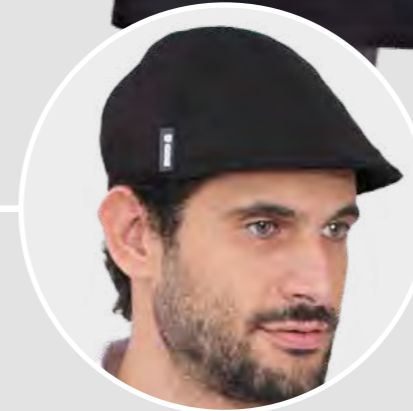
1



2



3



↑ KYLE  
ART. 28BE0205  
BERRETTO / CAP  
P. 129

**1 ASH**  
ART.28PZO453  
GREMBIULE CON PETTORINA UNISEX / UNISEX BIB APRON

Tessuto / Fabric  
35% Cotone / Cotton  
65% Poliestere / Polyester  
195 gr/m<sup>2</sup>

Taglie / Sizes  
UNICA / ONE SIZE  
(h. 95,5)

Colori / Colours  
Giallo / Yellow 0031



Arancione / Orange 1013



Blu / Blue 4015



Nero / Black 8000



**2 EDDIE**  
ART.28PZO450  
GREMBIULE LUNGO UNISEX / UNISEX LONG APRON

Tessuto / Fabric  
35% Cotone / Cotton  
65% Poliestere / Polyester  
195 gr/m<sup>2</sup>

Taglie / Sizes  
UNICA / ONE SIZE  
(h. 70)

Colori / Colours  
Giallo / Yellow 0031



Arancione / Orange 1013



Blu / Blue 4015



Nero / Black 8000



**3 BOBBY**  
ART.28PZO451  
GREMBIULE UNISEX / UNISEX APRON

Tessuto / Fabric  
35% Cotone / Cotton  
65% Poliestere / Polyester  
195 gr/m<sup>2</sup>

Taglie / Sizes  
UNICA / ONE SIZE  
(h. 43,5)

Colori / Colours  
Giallo / Yellow 0031



Arancione / Orange 1013



Blu / Blue 4015

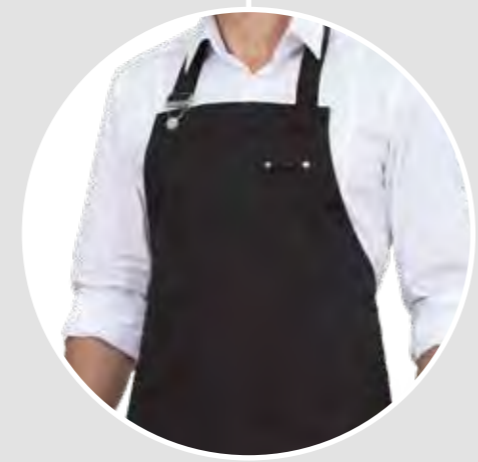



Nero / Black 8000

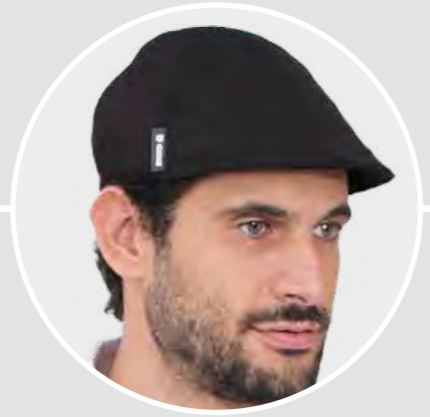




1



 **↑ KYLE**  
ART. 28BE0205  
BERRETTO / CAP  
P. 129






**1 KIT**  
ART.28PZO461  
**GREMBIULE CON PETTORINA UNISEX / UNISEX BIB APRON**

Tessuto / Fabric  
35% Cotone / Cotton  
65% Poliestere / Polyester  
195 gr/m<sup>2</sup>

Taglie / Sizes  
UNICA / ONE SIZE  
(h. 93,5)

Colori / Colours

Giallo / Yellow	0031	
Blu / Blu	4015	
Nero / Black	8000	
Grigio / Grey	8067	

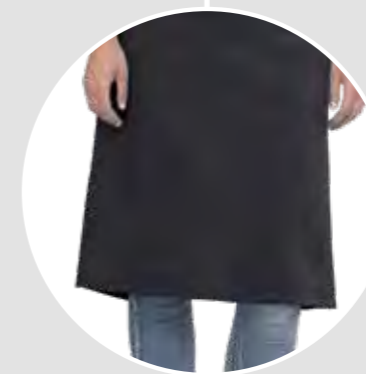
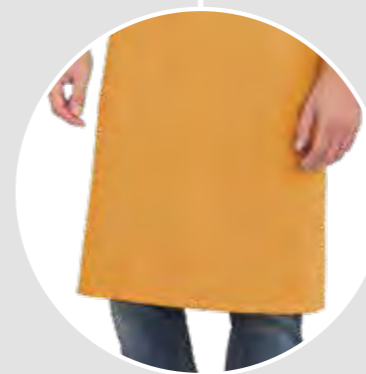
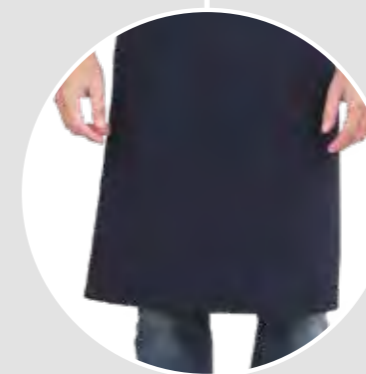




1



2



 ← **JODY**  
ART. 28BE0204  
BERRETTO / CAP  
P. 129

**1 DEVON**  
ART.28PZO460  
GREMBIULE UNISEX / UNISEX APRON

Tessuto / Fabric  
100% Poliestere / Polyester  
150 gr/m<sup>2</sup>

Taglie / Sizes  
UNICA / ONE SIZE  
(h. 41,5)

Colori / Colours

- Giallo ocre / Ocre Yellow **0042** 
- Blu / Blue **4076** 
- Turchese / Turquoise **5090** 
- Verde / Green **6099** 
- Nero / Black **8000** 
- Grigio / Grey **8066** 



**2 FRANKIE**  
ART.28PZO458  
GREMBIULE CON PETTORINA UNISEX / UNISEX BIB APRON

Tessuto / Fabric  
100% Poliestere / Polyester  
150 gr/m<sup>2</sup>

Taglie / Sizes  
UNICA / ONE SIZE  
(h. 95)

Colori / Colours

- Giallo ocre / Ocre Yellow **0042** 
- Blu / Blue **4076** 
- Turchese / Turquoise **5090** 
- Verde / Green **6099** 
- Nero / Black **8000** 
- Grigio / Grey **8066** 





1



2



3

**1 ROCCO**  
ART.28PZ0378  
GREMBIULE CON PETTORINA UNISEX / UNISEX BIB APRON

Tessuto / Fabric  
15% Cotone / Cotton  
85% Poliestere / Polyester  
220 gr/m<sup>2</sup>

Taglie / Sizes  
UNICA / ONE SIZE  
(h. 89)

Colori / Colours  
Grigio-Nero / Grey-Black 9587

Grigio Chiaro-Scuro / Gray Light-Dark 9586

Ecru-Marrone / Ecru-Brown 9588



**2 MIRIA**  
ART.28PZ0392  
GREMBIULE DONNA CON PETTORINA / LADIES BIB APRON

Tessuto / Fabric  
35% Cotone / Cotton  
65% Poliestere / Polyester  
195 gr/m<sup>2</sup>

Taglie / Sizes  
UNICA / ONE SIZE  
(h. 71)

Colori / Colours  
Nero-Grigio / Black-Grey 9587



**3 NOÈ**  
ART.28PZ0379  
GREMBIULE UNISEX / UNISEX APRON

Tessuto / Fabric  
35% Cotone / Cotton  
65% Poliestere / Polyester  
195 gr/m<sup>2</sup>

Taglie / Sizes  
UNICA / ONE SIZE  
(h. 42)

Colori / Colours  
Nero-Grigio / Black-Grey 9592

Ecru-Marrone / Ecru-Brown 9591





1



2



**1 ROCCO**  
ART.28PZ0378

**GREMBIULE CON PETTORINA UNISEX / UNISEX BIB APRON**

Tessuto / Fabric  
15% Cotone / Cotton  
85% Poliestere / Polyester  
220 gr/m<sup>2</sup>

Taglie / Sizes  
UNICA / ONE SIZE  
(h. 89)

Colori / Colours  
Grigio-Nero / Grey-Black **9587**

Grigio Chiaro-Scuro / Gray Light-Dark **9586**

Ecru-Marrone / Ecu-Brown **9588**



**2 NOÈ**  
ART.28PZ0379

**GREMBIULE UNISEX / UNISEX APRON**

Tessuto / Fabric  
35% Cotone / Cotton  
65% Poliestere / Polyester  
195 gr/m<sup>2</sup>

Taglie / Sizes  
UNICA / ONE SIZE  
(h. 42)

Colori / Colours  
Nero-Grigio / Black-Grey **9592**

Ecru-Marrone / Ecu-Brown **9591**





1



2



**1 MAYA**  
ART.28PZ0382  
GREMBIULE DONNA / LADIES APRON

Tessuto / Fabric  
35% Cotone / Cotton  
65% Poliestere / Polyester  
195 gr/m<sup>2</sup>

Taglie / Sizes  
UNICA / ONE SIZE  
(h. 61)

Colori / Colours  
Blu / Blue **4015**

Rosso / Red **2007**

Marrone / Brown **7062**

Nero / Black **8000**



**2 RAMON**  
ART.28PZ0381  
GREMBIULE CON PETTORINA UNISEX / UNISEX BIB APRON

Tessuto / Fabric  
35% Cotone / Cotton  
65% Poliestere / Polyester  
195 gr/m<sup>2</sup>

Taglie / Sizes  
UNICA / ONE SIZE  
(h. 92)

Colori / Colours  
Blu / Blue **4015**

Rosso / Red **2007**

Marrone / Brown **7062**

Nero / Black **8000**





**1 ELIA**  
ART.28PZ0387

**GREMBIULE CON PETTORINA UNISEX / UNISEX BIB APRON**

Tessuto / Fabric  
35% Cotone / Cotton  
65% Poliestere / Polyester  
195 gr/m<sup>2</sup>

Taglie / Sizes  
UNICA / ONE SIZE  
(h. 95)

Colori / Colours  
Nero / Black **8000**

Grigio / Grey **8054**

▲ **Lacci regolabili incrociati sul retro**  
Adjustable laces on the backside

▲ **Porta torcione**  
Rag holder band





1

**1 PRISCO**  
ART.28PZ0380



**GREMBIULE CON PETTORINA UNISEX / UNISEX BIB APRON**

Tessuto / Fabric  
35% Cotone / Cotton  
65% Poliestere / Polyester  
195 gr/m<sup>2</sup>

Taglie / Sizes  
UNICA / ONE SIZE  
(h. 96)

Colori / Colours  
Blu / Blue **4015**



Grigio / Grey **8055**



Rosso / Red **2007**



Verde / Green **6093**



Nero / Black **8000**





1



**1** **RAOUL**  
ART.28PZO393  
**GREMBIULE CON PETTORINA UNISEX / UNISEX BIB APRON**

Tessuto / Fabric  
100% Poliestere / Polyester  
220 gr/m<sup>2</sup>

Taglie / Sizes  
UNICA / ONE SIZE  
(h. 90)

Colori / Colours

Nero / Black **8000**



Marrone / Brown **7034**



Grigio / Grey **8029**



Bordeaux **2009**



**Antimacchia e ingualcibile**

*Stain resistant, crease resistant*



**Lacci regolabili a scorrimento**

*Adjustable sliding laces*



1



2



3



HOLLY  
ART. 28BE0156  
BERRETTO / CAP  
P. 131

**1 ELWOOD**  
ART.28PZO321

**GREMBIULE CON PETTORINA UNISEX / UNISEX BIB APRON**

Tessuto / Fabric  
100% Poliestere / Polyester  
200 gr/m<sup>2</sup>

Taglie / Sizes  
UNICA / ONE SIZE  
(h. 85)

Colori / Colours  
Grigio / Grey **8029**



Sabbia / Sand **7025**



Marrone / Brown **7034**



**Antimacchia e ingualcibile**  
Stain resistant, crease resistant



**2 NAPOLI**  
ART.28PZO013

**GREMBIULE LUNGO UNISEX / UNISEX LONG APRON**

Tessuto / Fabric  
100% Poliestere / Polyester  
200 gr/m<sup>2</sup>

Taglie / Sizes  
UNICA / ONE SIZE  
(h. 94 - l. 98)

Colori / Colours  
Nero / Black **8000**



Bordeaux **2009**



Grigio / Grey **8029**



Sabbia / Sand **7025**



Marrone / Brown **7034**



Verde / Green **6087**



**Antimacchia e ingualcibile**  
Stain resistant, crease resistant



**3 ANCONA**  
ART.28PZO014

**GREMBIULE UNISEX / UNISEX APRON**

Tessuto / Fabric  
100% Poliestere / Polyester  
200 gr/m<sup>2</sup>

Taglie / Sizes  
UNICA / ONE SIZE  
(h. 69 - l. 98)

Colori / Colours  
Nero / Black **8000**



Bordeaux **2009**



Grigio / Grey **8029**



Sabbia / Sand **7025**



Marrone / Brown **7034**

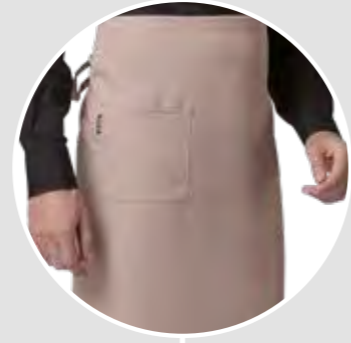


**Antimacchia e ingualcibile**  
Stain resistant, crease resistant





1



2

**1 NAPOLI**  
ART.28PZ0013

**GREMBIULE LUNGO UNISEX / UNISEX LONG APRON**

Tessuto / Fabric  
100% Poliestere / Polyester  
200 gr/m<sup>2</sup>

Taglie / Sizes  
UNICA / ONE SIZE  
(h. 94 - l. 98)

Colori / Colours

Nero / Black **8000**



Bordeaux **2009**



Grigio / Grey **8029**



Sabbia / Sand **7025**



Marrone / Brown **7034**



Verde / Green **6087**



**Antimacchia e ingualcibile**

*Stain resistant, crease resistant*



**2 LONDRA**  
ART.28PZ0343

**GREMBIULE UNISEX / UNISEX APRON**

Tessuto / Fabric  
100% Lino / Linen  
200 gr/m<sup>2</sup>

Taglie / Sizes  
UNICA / ONE SIZE  
(h. 90)

Colori / Colours

Beige **7059**





1



2



3

**1 ANCONA**  
ART.28PZ0014  
GREMBIULE UNISEX / UNISEX APRON

Tessuto / Fabric  
100% Poliestere / Polyester  
200 gr/m<sup>2</sup>

Taglie / Sizes  
UNICA / ONE SIZE  
(h. 69 - l. 98)

Colori / Colours  
Nero / Black **8000**  
Bordeaux **2009**  
Grigio / Grey **8029**  
Sabbia / Sand **7025**  
Marrone / Brown **7034**

Antimacchia e ingualcibile  
Stain resistant, crease resistant



**2 PALERMO**  
ART.28PZ0015  
GREMBIULE UNISEX / UNISEX APRON

Tessuto / Fabric  
100% Poliestere / Polyester  
200 gr/m<sup>2</sup>

Taglie / Sizes  
UNICA / ONE SIZE  
(h. 43 - l. 86)

Colori / Colours  
Bianco / White **0001**  
Nero / Black **8000**  
Bordeaux **2009**  
Verde / Green **6087**  
Grigio / Grey **8029**  
Sabbia / Sand **7025**

Antimacchia e ingualcibile  
Stain resistant, crease resistant



**3 COMO**  
ART.28PZ0016  
GREMBIULE UNISEX / UNISEX APRON

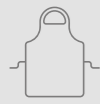
Tessuto / Fabric  
100% Poliestere / Polyester  
200 gr/m<sup>2</sup>

Taglie / Sizes  
UNICA / ONE SIZE  
(h. 30 - l. 68)

Colori / Colours  
Nero / Black **8000**  
Bordeaux **2009**  
Grigio / Grey **8029**

Antimacchia e ingualcibile  
Stain resistant, crease resistant

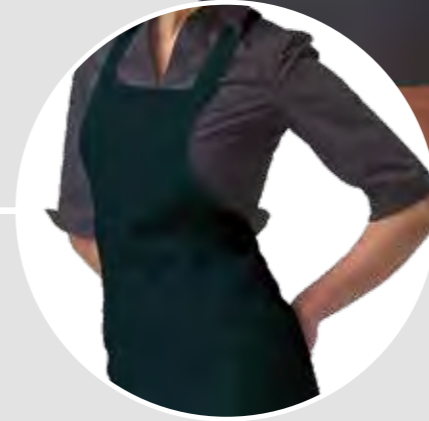




1



2



**1 AURORA**  
ART.28PZ0345

**GREMBIULE CON PETTORINA DONNA / LADIES BIB APRON**

Tessuto / Fabric  
100% Poliestere / Polyester  
200 gr/m<sup>2</sup>

Taglie / Sizes  
UNICA / ONE SIZE  
(h. 66)

Colori / Colours

Verde / Green **6087**

Grigio / Grey **8029**

Marrone / Brown **7034**

Sabbia / Sand **7025**



**Antimacchia e ingualcibile**

*Stain resistant, crease resistant*



**2 MICHELA**  
ART.28PZ0189

**GREMBIULE CON PETTORINA DONNA / LADIES BIB APRON**

Tessuto / Fabric  
100% Poliestere / Polyester  
180 gr/m<sup>2</sup>

Taglie / Sizes  
UNICA / ONE SIZE  
(h. 61 - l. 84)

Colori / Colours

Bianco / White **0001**

Nero / Black **8000**

Fucsia / fuchsia **3010**

Verde / Green **6053**



**Antimacchia e ingualcibile**

*Stain resistant, crease resistant*





1



2



3



## AURA

### 1 ART.28PZO385/00-0792 GREMBIULE CON PETTORINA DONNA / LADIES BIB APRON

Tessuto / Fabric  
100% Poliestere / Polyester  
200 gr/m<sup>2</sup>

Taglie / Sizes  
UNICA / ONE SIZE

Colori / Colours  
Bordeaux 2009



Grigio / Grey 8029



Marrone / Brown 7034



### 2 ART.28PZO385/00-0111 GREMBIULE CON PETTORINA DONNA / LADIES BIB APRON

Tessuto / Fabric  
100% Poliestere / Polyester  
180 gr/m<sup>2</sup>

Taglie / Sizes  
UNICA / ONE SIZE

Colori / Colours  
Verde / Green 6053



**Antimacchia e ingualcibile**  
Stain resistant, crease resistant



### 3 MAICA ART.28PZO383 GREMBIULE DONNA / LADIES APRON

Tessuto / Fabric  
100% Poliestere / Polyester  
200 gr/m<sup>2</sup>

Taglie / Sizes  
UNICA / ONE SIZE  
(h. 40)

Colori / Colours  
Grigio / Grey 8029



Nero / Black 8000



**Antimacchia e ingualcibile**  
Stain resistant, crease resistant





1

**1 LYNN**  
ART.28PZO462  
**GREMBIULE CON PETTORINA UNISEX / UNISEX BIB APRON**

Tessuto / Fabric  
100% Poliestere / Polyester  
150 gr/m<sup>2</sup>

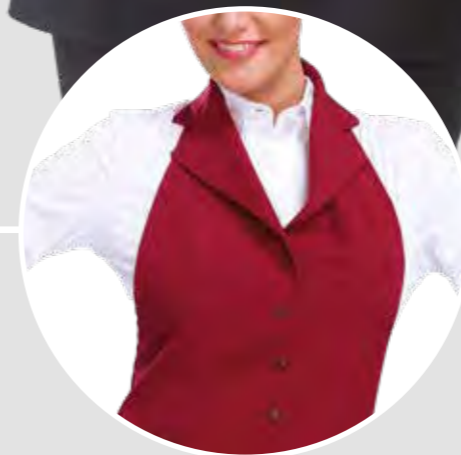
Taglie / Sizes  
UNICA / ONE SIZE  
(h. 90,5 da scollatura / from V neck)

Colori / Colours  
Blu / Blu **4076**

Nero / Black **8000**

Grigio / Grey **8066**





1

2

3

**1 DIEGO**  
ART.28PZO397

**GREMBIULE UOMO / MEN APRON**

Tessuto / Fabric  
100% Poliestere / Polyester  
200 gr/m<sup>2</sup>

Taglie / Sizes  
UNICA / ONE SIZE  
(h. 97)

Colori / Colours  
Nero / Black **8000**

**Antimacchia e ingualcibile**  
Stain resistant, crease resistant



**2 SVEVA**  
ART.28PZO398

**GREMBIULE DONNA CON PETTORINA / LADIES BIB APRON**

Tessuto / Fabric  
100% Poliestere / Polyester  
200 gr/m<sup>2</sup>

Taglie / Sizes  
UNICA / ONE SIZE  
(h. 76)

Colori / Colours  
Nero / Black **8000**



**3 NADIA**  
ART.28PZO233

**GREMBIULE DONNA CON PETTORINA / LADIES BIB APRON**

Tessuto / Fabric  
100% Poliestere / Polyester  
200 gr/m<sup>2</sup>

Taglie / Sizes  
UNICA / ONE SIZE  
(h. 62)

Colori / Colours  
Nero / Black **8000**

Bordeaux **2009**

**Antimacchia e ingualcibile**  
Stain resistant, crease resistant





1



2



3

**1 BARI**  
ART.28PZ0012

**GREMBIULE CON PETTORINA UNISEX / UNISEX BIB APRON**

Tessuto / Fabric  
100% Poliestere / Polyester  
200 gr/m<sup>2</sup>

Taglie / Sizes  
UNICA / ONE SIZE  
(h. 95)

Colori / Colours  
Nero / Black **8000**



Bordeaux **2009**



**Antimacchia e ingualcibile**  
Stain resistant, crease resistant



**2 TRIESTE**  
ART.28PZ0009

**GREMBIULE CON PETTORINA UNISEX / UNISEX BIB APRON**

Tessuto / Fabric  
100% Poliestere / Polyester  
200 gr/m<sup>2</sup>

Taglie / Sizes  
UNICA / ONE SIZE  
(h. 79)

Colori / Colours  
Nero / Black **8000**



**Antimacchia e ingualcibile**  
Stain resistant, crease resistant



**3 ROMA**  
ART.28PZ0011

**GREMBIULE CON PETTORINA UNISEX / UNISEX BIB APRON**

Tessuto / Fabric  
100% Poliestere / Polyester  
200 gr/m<sup>2</sup>

Taglie / Sizes  
UNICA / ONE SIZE  
(h. 85)

Colori / Colours  
Nero / Black **8000**



**Antimacchia e ingualcibile**  
Stain resistant, crease resistant





**1 BOLOGNA**  
ART.28PZ0010

**GREMBIULE CON PETTORINA UNISEX / UNISEX BIB APRON**

Tessuto / Fabric  
100% Poliestere / Polyester  
200 gr/m<sup>2</sup>

Taglie / Sizes  
UNICA / ONE SIZE

Colori / Colours  
Nero-Grigio / Black-Grey **8000**   
Bordeaux-Nero / Bordeaux-Black **2009** 

**Antimacchia e ingualcibile**  
Stain resistant, crease resistant





**1 BYRON**  
ART.28PZO409

**GREMBIULE CON PETTORINA UNISEX / UNISEX BIB APRON**

Tessuto / Fabric  
100% Poliestere / Polyester  
200 gr/m<sup>2</sup>

Taglie / Sizes  
UNICA / ONE SIZE  
(h. 85)

Colori / Colours  
Nero / Black **8000**

Marrone / Brown **7034**



**Antimacchia e ingualcibile**  
Stain resistant, crease resistant



**2 JAMEY**  
ART.28PZO308

**GREMBIULE / APRON**

Tessuto / Fabric  
100% Cotone / Cotton  
190 gr/m<sup>2</sup>

Taglie / Sizes  
UNICA / ONE SIZE  
(h. 96)

Colori / Colours  
Gessato / Pin striped **8801**

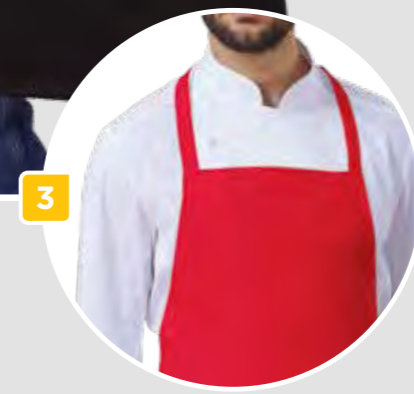




1



2



3



**1** **TREVISO**  
ART.28SE0255  
**GREMBIULE UNISEX / UNISEX APRON**

Tessuto / Fabric  
35% Cotone / Cotton  
65% Poliestere / Polyester  
130 gr/m<sup>2</sup>

Taglie / Sizes  
UNICA / ONE SIZE  
(h. 84)

Colori / Colours  
Nero / Black **8000**



Rosso / Red **2005**



Verde / Green **6031**



Bluette / Light blue **4028**



▲ **Confezione da 5 pezzi**  
Packaging 5 pcs



**2** **CIRO**

**2** **ART.28PZ0399/00-0014**  
**GREMBIULE UNISEX CON PETTORINA / UNISEX BIB APRON**

Tessuto / Fabric  
100% Cotone / Cotton  
190 gr/m<sup>2</sup>

Taglie / Sizes  
UNICA / ONE SIZE  
(h. 90 - larghezza pettorina 25)

Colori / Colours  
Bianco / White **0001**



Nero / Black **8000**



**3** **ART.28PZ0399/00-0715**  
**GREMBIULE UNISEX CON PETTORINA / UNISEX BIB APRON**

Tessuto / Fabric  
35% Cotone / Cotton  
65% Poliestere / Polyester  
190 gr/m<sup>2</sup>

Taglie / Sizes  
UNICA / ONE SIZE  
(h. 90 - larghezza pettorina 25))

Colori / Colours  
Rosso / Red **2000**



**NEW COLOR**



**NEW COLOR**